

LATVIJAS REPUBLIKA

ZEMES ROBEŽU PLĀNS

Zemes vienības kadastra apzīmējums: 9662 002 0613

Plāns izgatavots pamatojoties uz LR MK 2010.gada 31.maija rīkojumu Nr.297 "Par zemes vienību piederību vai piekārību valstij un nostiprināšanu zemesgrāmatā uz valsts vārda attiecīgās ministrijas vai valsts akciju sabiedrības "Privatizācijas aģentūra" personā" (prot.Nr.27, paragr. 42-8.punkts, 8.pielikums Nr.776), ar grozījumiem, kas izsludināti līdz 16.04. 2013.

Robežas uzmērītas no 2013.gada 11. jūlija līdz 2014. gada 30. oktobrim.

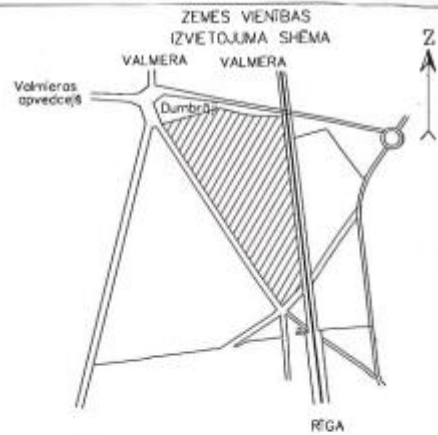
Plāna mērogs 1: 10 000

Zemes vienības platība: 57.55 ha

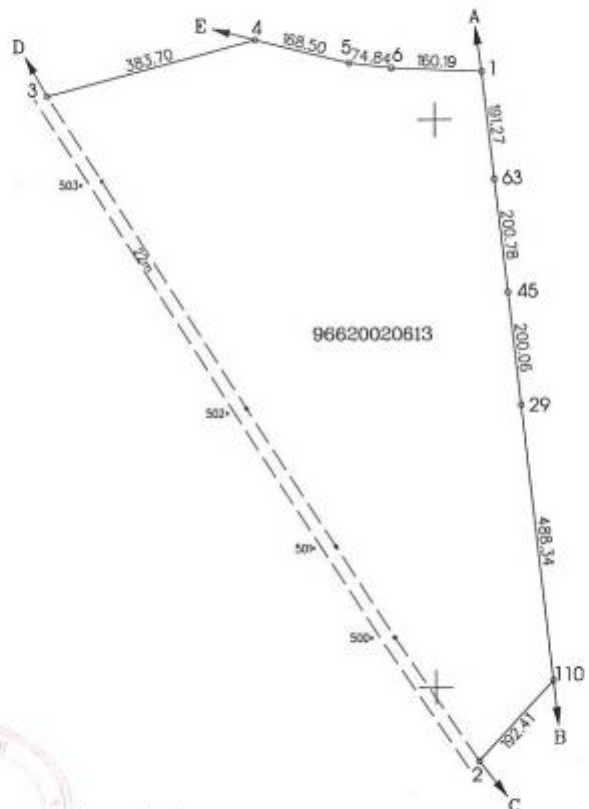


SIA "Mēnieks MMR" vadītāja vietnieks		Māra Knēta	21.12.2014.
Ierosinātājs ir informēts par Zemes kadastrālās uzmērīšanas laikā veiktajām darbībām, to rezultātiem.		LVM Nekustamo īpašumu vadītāja Rietumāzemes mešsaimniecības teritorijā Anita Luca	21.12.2014.

ZEMES VIENĪBAS UZMĒRTA
LKS92 TM
Mēroga koeficients: 0,999690



X=375000
Y=585000



Robežojošo zemes vienību saraksts:
no A līdz B : 96620020591
no B līdz C : 96620020598
no C līdz D : 96620020626
no D līdz E : 96620020593
no E līdz A : 96620020624

Plāna mērogs 1:10 000
Zemes vienības platība 57,55 ha

Mērnieks Māra Jankava (sert. Nr. AB000000008, derīgs no 04.12.2008. līdz 03.12.2013. un no 04.12.2013. līdz 03.12.2018.) apliecinā, ka plāns izgatavots atbilstoši Ministru kabineta 2011.gada 27.decembra noteikumiem Nr.1019 "Zemes kadastrālās uzmēršanas noteikumi"

Māra Jankava

Māra Jankava 21.12.2014.