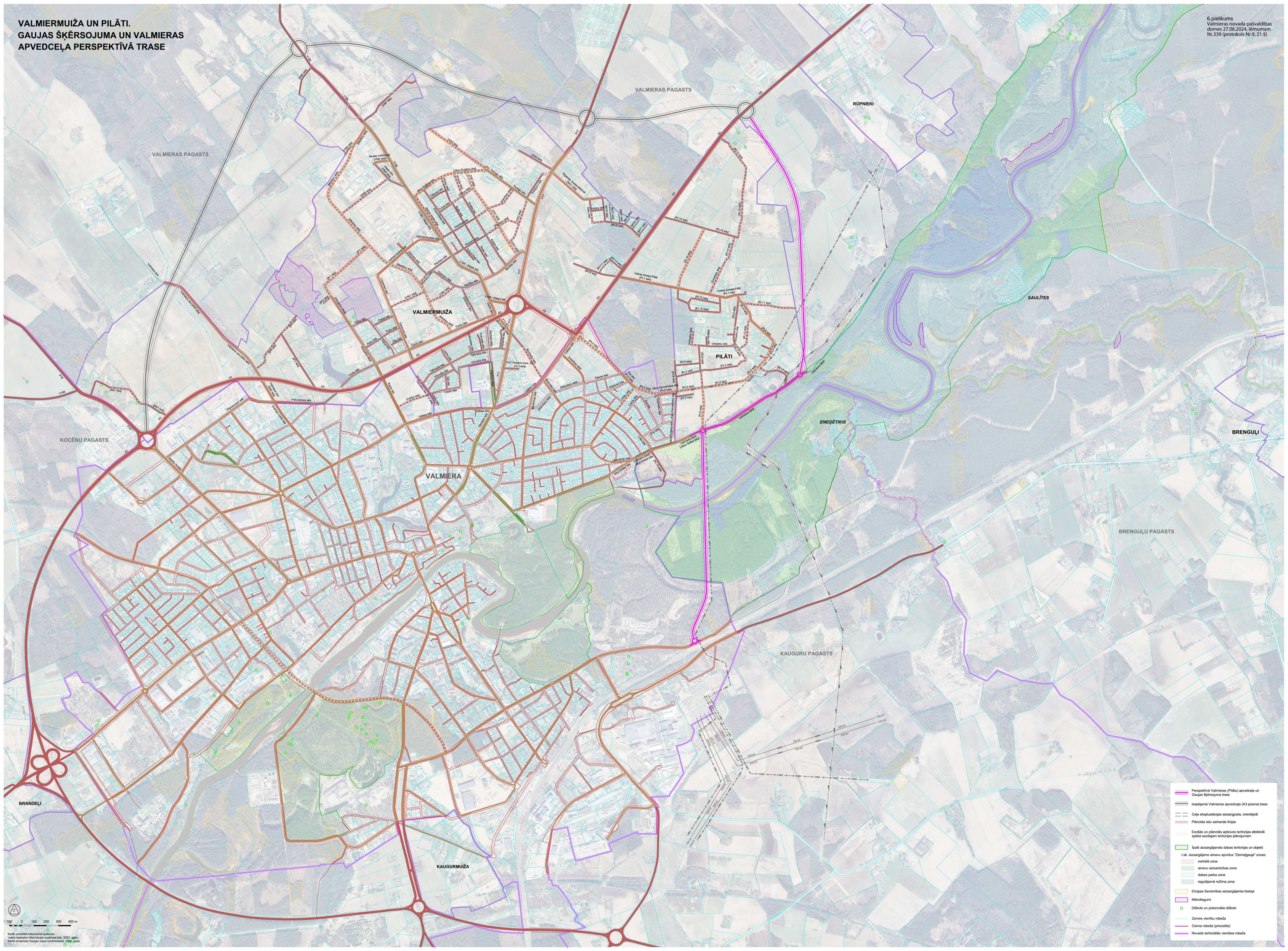
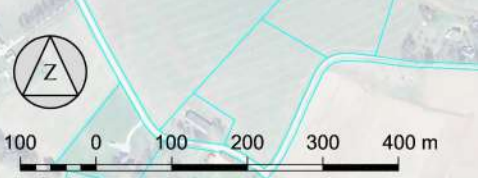


**VALMIERMUIŽA UN PILĀTI.
GAUJAS ŠĶĒRSOJUMA UN VALMIERAS
APVEDCEĻA PERSPEKTĪVĀ TRASE**

6.pielikums
Valmieras novada pašvaldības
domes 27.06.2024. lēmumam
Nr.359 (protokols Nr.9, 21.5)



- Perspektīvā Valmieras (Pilāti) apvedceļa un Gaujas šķērsojuma trase
- Iespējamā Valmieras apvedceļa (A3 posma) trase
- Ceļa ekspluatācijas aizsargzona, orientējot
- Pildnās līnijas sarkanās līnijas
- Esotās un plānotās apbūves teritorijas abstrakti apskaidrotajam teritorijas plānojumam
- Īpaši aizsargājamas dabas teritorijas un objekti
t.sk. aizsargājamo ainavu apvidus "Ziemeļgausa" zonas:
 - neitrālā zona
 - ainavu aizsardzības zona
 - dabas parka zona
 - regulājamā režīma zona
- Eiropas Savienības aizsargājami biotopi
- Mikrolegumi
- Dīķi un potenciālie dīķi
- Zemes vienību robeža
- Ciema robeža (precīzāta)
- Novada teritoriālās vienības robeža



Karņi izstrādāti nekustamā īpašuma
vērtību karte informācija izstrādāta 2023. gadā.
Karņi izstrādāti Google Maps ortofotokarte, 2023. gada.