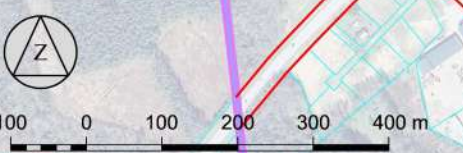
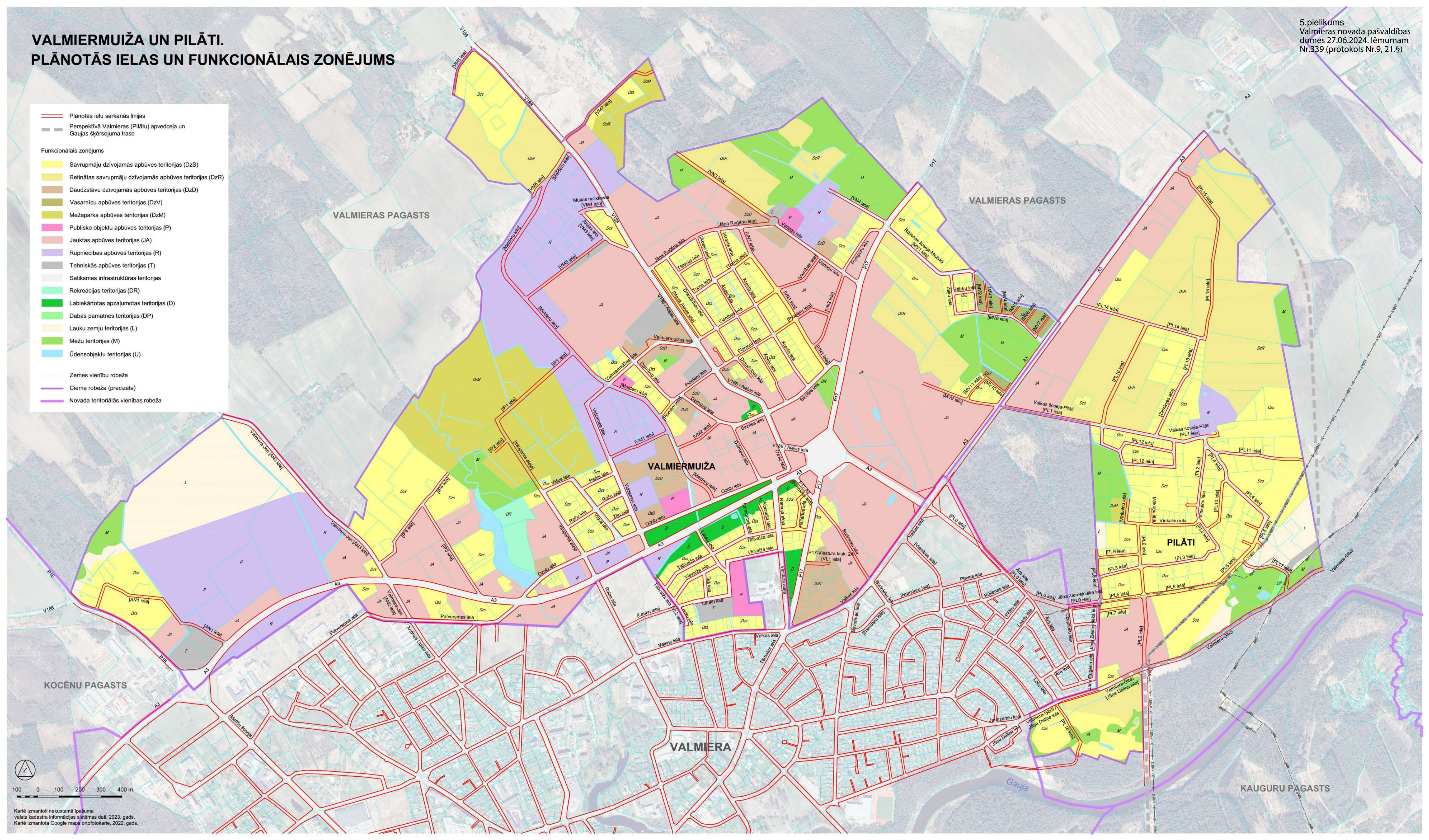


VALMIERMUIŽA UN PILĀTI. PLĀNOTĀS IELAS UN FUNKCIONĀLAIS ZONĒJUMS

5.pielikums
Valmieras novada pašvaldības
domes 27.06.2024. lēmumam
Nr.339 (protokols Nr.9, 21.§)

- Plānotās ielu sarkanās līnijas
 - Perspektīvā Valmieras (Pilātu) apvedceļa un Gaujas šķērsojuma trase
- Funkcionālais zonējums**
- Savrupmāju dzīvojamās apbūves teritorijas (DzS)
 - Retinātas savrupmāju dzīvojamās apbūves teritorijas (DzR)
 - Daudzstāvu dzīvojamās apbūves teritorijas (DzD)
 - Vasarnīcu apbūves teritorijas (DzV)
 - Mežparka apbūves teritorijas (DzM)
 - Publisko objektu apbūves teritorijas (P)
 - Jauktas apbūves teritorijas (JA)
 - Rūpniecības apbūves teritorijas (R)
 - Tehniskās apbūves teritorijas (T)
 - Satiksmes infrastruktūras teritorijas
 - Rekreācijas teritorijas (DR)
 - Labiekārtotas apzājumotas teritorijas (D)
 - Dabas pamatnes teritorijas (DP)
 - Lauku zemju teritorijas (L)
 - Mežu teritorijas (M)
 - Ūdensobjektu teritorijas (U)
- Zemes vienību robeža
 - Ciema robeža (precizēta)
 - Novada teritoriālās vienības robeža



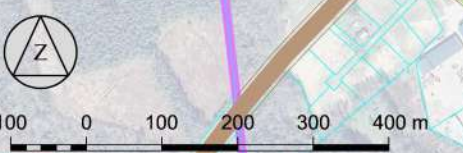
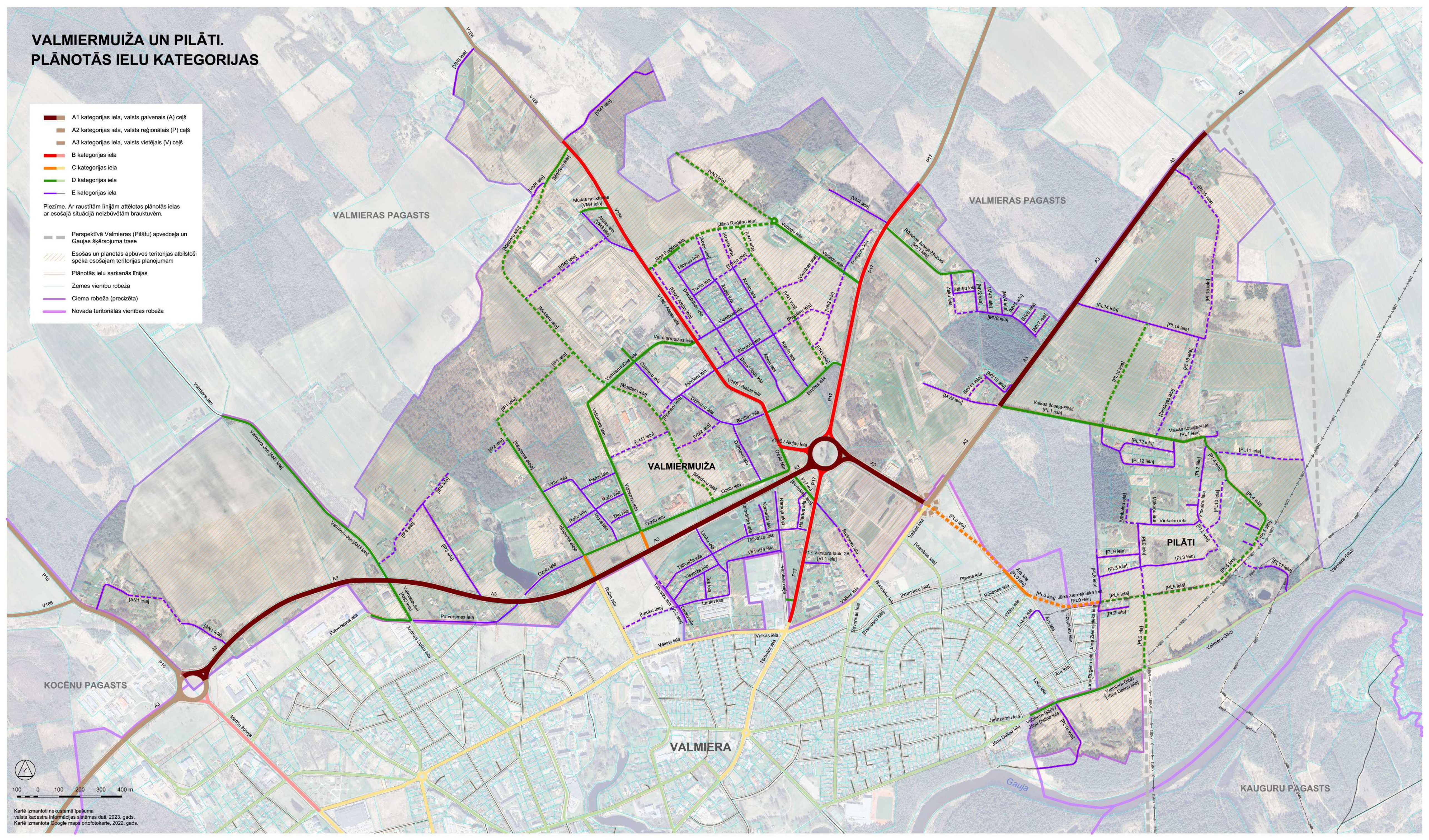
Kartē izmantoti nekustamā īpašuma valsts kadastra informācijas sistēmas dati, 2023. gads.
Kartē izmantota Google maps ortofotokarte, 2022. gads.

VALMIERMUIŽA UN PILĀTI. PLĀNOTĀS IELU KATEGORIJAS

- A1 kategorijas iela, valsts galvenais (A) ceļš
- A2 kategorijas iela, valsts reģionālais (P) ceļš
- A3 kategorijas iela, valsts vietējais (V) ceļš
- B kategorijas iela
- C kategorijas iela
- D kategorijas iela
- E kategorijas iela

Piezīme. Ar raustītām līnijām attēlotas plānotās ielas ar esošajā situācijā neizbūvētām brauktuvmēm.

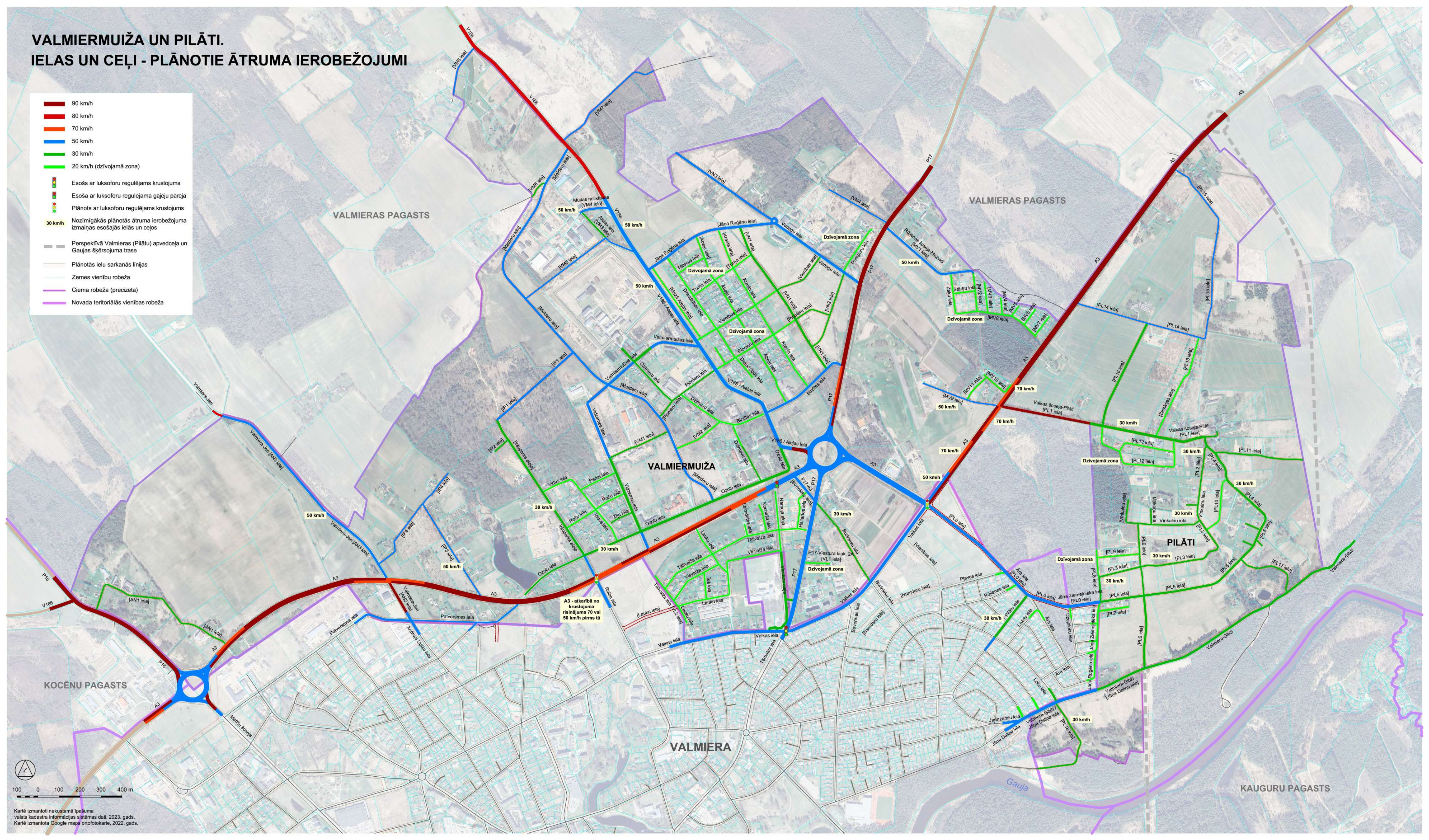
- Perspektīvā Valmieras (Pilātu) apvedceļa un Gaujas šķērsojuma trase
- Esošās un plānotās apbūves teritorijas atbilstoši spēkā esošajam teritorijas plānojumam
- Plānotās ielu sarkanās līnijas
- Zemes vienību robeža
- Ciema robeža (precizēta)
- Novada teritoriālās vienības robeža



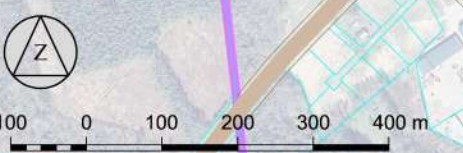
Kartē izmantoti nekustamā īpašuma valsts kadastra informācijas sistēmas dati, 2023. gads.
Kartē izmantota Google maps ortofotokarte, 2022. gads.

VALMIERMUIŽA UN PILĀTI. IELAS UN CEĻI - PLĀNOTIE ĀTRUMA IEROBEŽOJUMI

- 90 km/h
- 80 km/h
- 70 km/h
- 50 km/h
- 30 km/h
- 20 km/h (dzīvojamā zona)
- Esošs ar luksoforu regulējams krustojums
- Esoša ar luksoforu regulējama gājēju pāreja
- Plānots ar luksoforu regulējams krustojums
- 30 km/h Nozīmīgākās plānotās ātruma ierobežojuma izmaiņas esošajās ielās un ceļos
- Perspektīvā Valmieras (Pilātu) apvedceļa un Gaujas šķērsojuma trase
- Plānotās ielu sarkanās līnijas
- Zemes vienību robeža
- Ciema robeža (precizēta)
- Novada teritoriālās vienības robeža



A3 - atkarībā no krustojuma risinājuma 70 vai 50 km/h pirms tā



Kartē izmantoti nekustamā īpašuma valsts kadastra informācijas sistēmas dati, 2023. gads.
Kartē izmantota Google maps ortofotokarte, 2022. gads.

VALMIERMUIŽA UN PILĀTI. PIEVIENOJUMI VALSTS AUTOCEĻIEM - PLĀNOTĀ SITUĀCIJA. ZEMES VIENĪBAS BEZ NODROŠINĀTAS PIEKĻUVES

Esošie pievienojumi valsts autoceļiem

- I kategorijas pievienojums valsts autoceļam
- II kategorijas pievienojums valsts autoceļam
- III kategorijas pievienojums valsts autoceļam
- IV kategorijas pievienojums valsts autoceļam
- Nenoliktas kategorijas pievienojums valsts autoceļam

Ieteicamās pievienojumu valsts autoceļiem izmaiņas

- Nepieciešams jauns pievienojums valsts autoceļam
- Pievienojuma kategorija neatbilst esošajai situācijai - ieteicams augstākas kategorijas pievienojums
- Pievienojuma kategorija neatbilst esošajai situācijai - ieteicams zemākas kategorijas pievienojums
- Tuvākā perspektīvā, attīstoties apkārtnē teritorijai, iespējama nepieciešamība paaugstināt esošā pievienojuma kategoriju
- ✕ Ieteicams slēgt esošo pievienojumu

Zemes vienības, kas piekļaujas tikai valsts ceļiem, bez pievienojuma tiem

- Nepieciešams jauns tiešs vai pastarpināts pievienojums valsts autoceļam
- Piekļuve zemes vienībai ieteicams nodrošināt, izmantojot blakusesošās zemes vienības pievienojumu valsts autoceļam vai ielai (nosakot ceļa servitūtu)

Zemes vienības, kas nepiekļaujas valsts ceļiem vai ielām (sarkanajās līnijās)

- Nepieciešams nodrošināt tiešu vai pastarpinātu pievienojumu ielai
- Piekļuve zemes vienībai ieteicams nodrošināt, izmantojot blakusesošās zemes vienības pievienojumu valsts autoceļam vai ielai (nosakot ceļa servitūtu)
- Piekļuve zemes vienībai nodrošināta ar ceļa servitūtu, izmantojot blakusesošās zemes vienības pievienojumu valsts autoceļam vai ielai

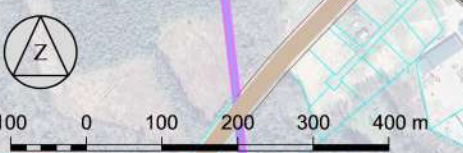
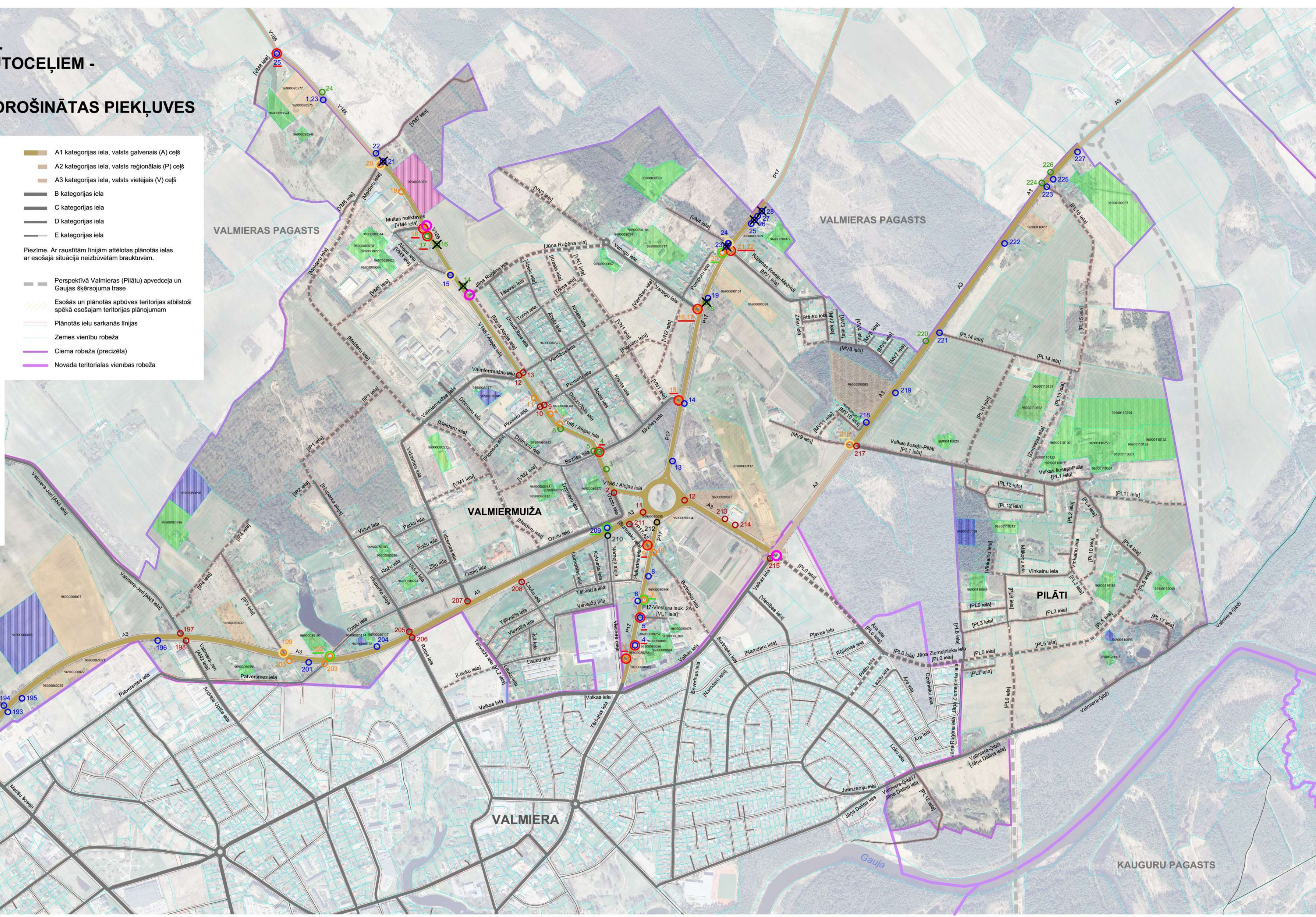
A1 kategorijas iela, valsts galvenais (A) ceļš

- A2 kategorijas iela, valsts reģionālais (P) ceļš
- A3 kategorijas iela, valsts vietējais (V) ceļš
- B kategorijas iela
- C kategorijas iela
- D kategorijas iela
- E kategorijas iela

Piezīme. Ar raustītām līnijām attēlotas plānotās ielas ar esošajai situācijā neizbūvētām brauktuvēm.

Perspektīvā Valmieras (Pilātu) apvedceļa un Gaujas šķērsojuma trase

- Esošās un plānotās apbūves teritorijas atbilstoši spēkā esošajam teritorijas plānojumam
- Plānotās ielu sarkanās līnijas
- Zemes vienību robeža
- Ciema robeža (precizēta)
- Novada teritoriālās vienības robeža



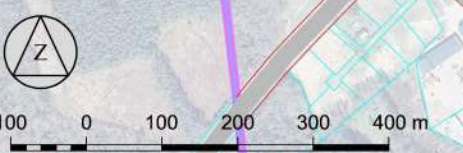
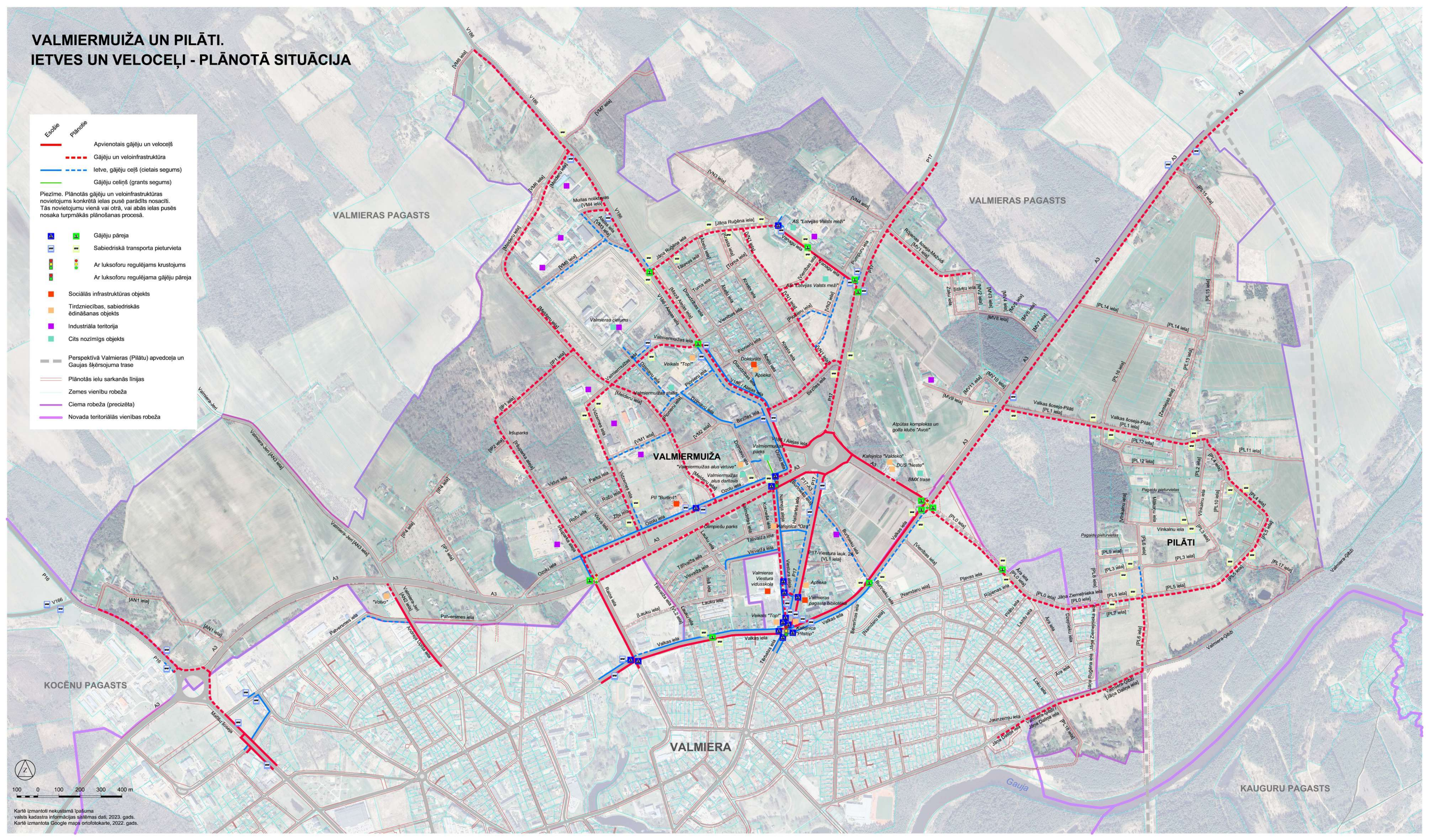
Kartē izmantoti nekustamā īpašuma valsts kadastra informācijas sistēmas dati, 2023. gads.
Kartē izmantota Google maps ortofotokarte, 2022. gads.

VALMIERMUIŽA UN PILĀTI. IETVES UN VELOCEĻI - PLĀNOTĀ SITUĀCIJA

Esotājie	Plānotie	
		Apvienotais gājēju un veloceļš
		Gājēju un veloinfrastruktūra
		Ietve, gājēju ceļš (cietais segums)
		Gājēju ceļiņš (grants segums)

Piezīme. Plānotās gājēju un veloinfrastruktūras novietojums konkrētā ielas pusē parādīts nosacīti. Tās novietojumu vienā vai otrā, vai abās ielas pusēs nosaka turpmākās plānošanas procesā.

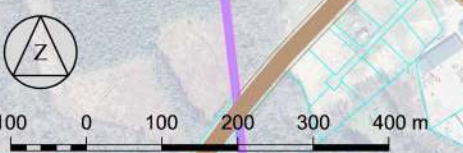
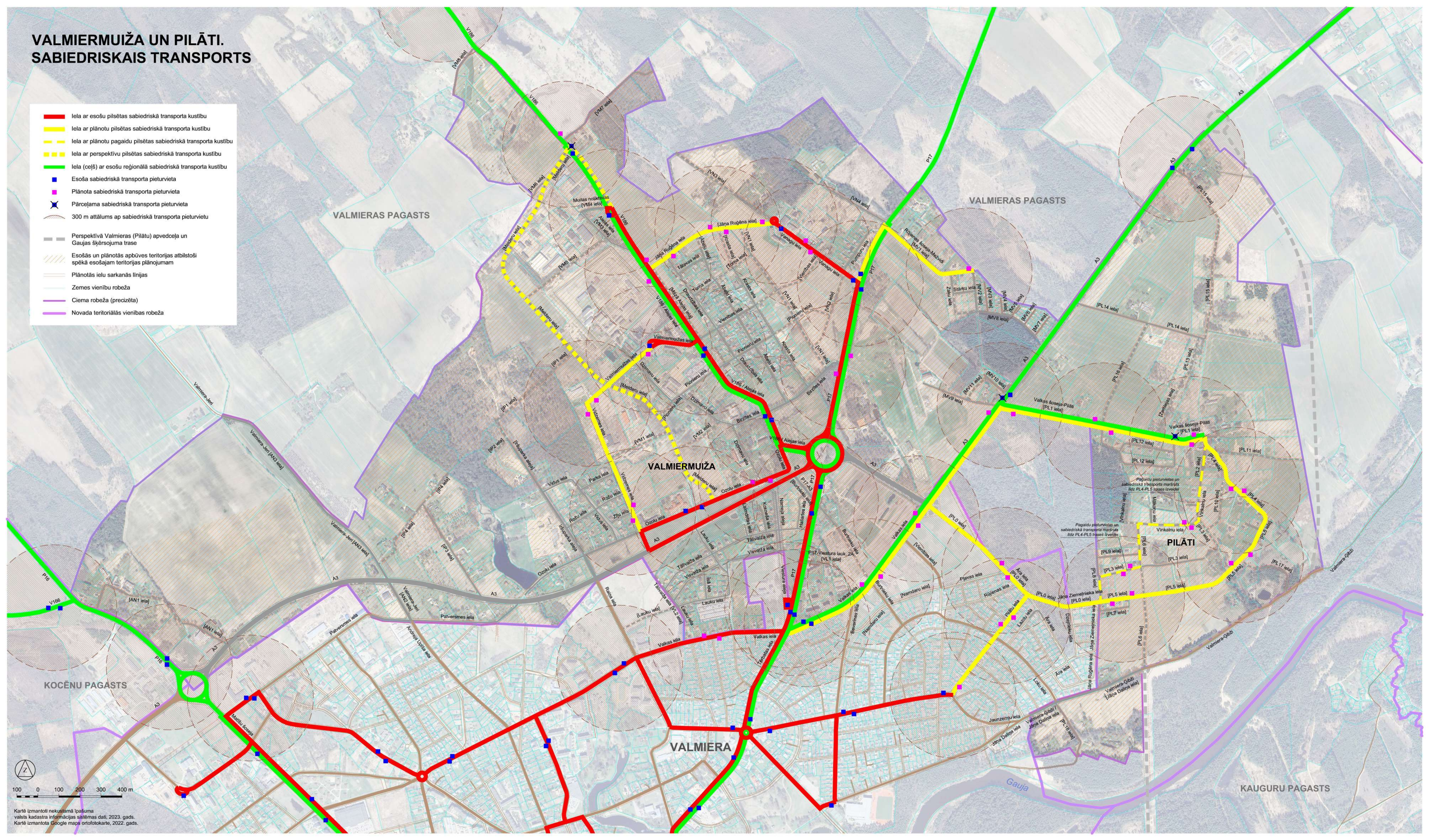
		Gājēju pāreja
		Sabiedriskā transporta pieturvietā
		Ar luksoforu regulējams krustojums
		Ar luksoforu regulējama gājēju pāreja
		Sociālās infrastruktūras objekts
		Tirdzniecības, sabiedriskās ēdināšanas objekts
		Industriāla teritorija
		Cits nozīmīgs objekts
		Perspektīvā Valmieras (Pīlātu) apvedceļa un Gaujas šķērsojuma trase
		Plānotās ielu sarkanās līnijas
		Zemes vienību robeža
		Ciema robeža (precizēta)
		Novada teritoriālās vienības robeža



Kartē izmantoti nekustamā īpašuma valsts kadastra informācijas sistēmas dati, 2023. gads.
Kartē izmantota Google maps ortofotokarte, 2022. gads.

VALMIERMUIŽA UN PILĀTI. SABIEDRISKAIS TRANSPORTS

- Iela ar esošu pilsētas sabiedriskā transporta kustību
- Iela ar plānotu pilsētas sabiedriskā transporta kustību
- Iela ar plānotu pagaidu pilsētas sabiedriskā transporta kustību
- Iela ar perspektīvu pilsētas sabiedriskā transporta kustību
- Iela (ceļš) ar esošu reģionālā sabiedriskā transporta kustību
- Esoša sabiedriskā transporta pieturvietā
- Plānotā sabiedriskā transporta pieturvietā
- ✱ Pārceļama sabiedriskā transporta pieturvietā
- 300 m attālumam ap sabiedriskā transporta pieturvietu
- Perspektīvā Valmieras (Pilātu) apvedceļa un Gaujas šķērsojuma trase
- Esošās un plānotās apbūves teritorijas atbilstoši spēkā esošajam teritorijas plānojumam
- Plānotās ielu sarkanās līnijas
- Zemes vienību robeža
- Ciema robeža (precizēta)
- Novada teritoriālās vienības robeža



Kartē izmantoti nekustamā īpašuma valsts kadastra informācijas sistēmas dati, 2023. gads.
Kartē izmantota Google maps ortofotokarte, 2022. gads.

