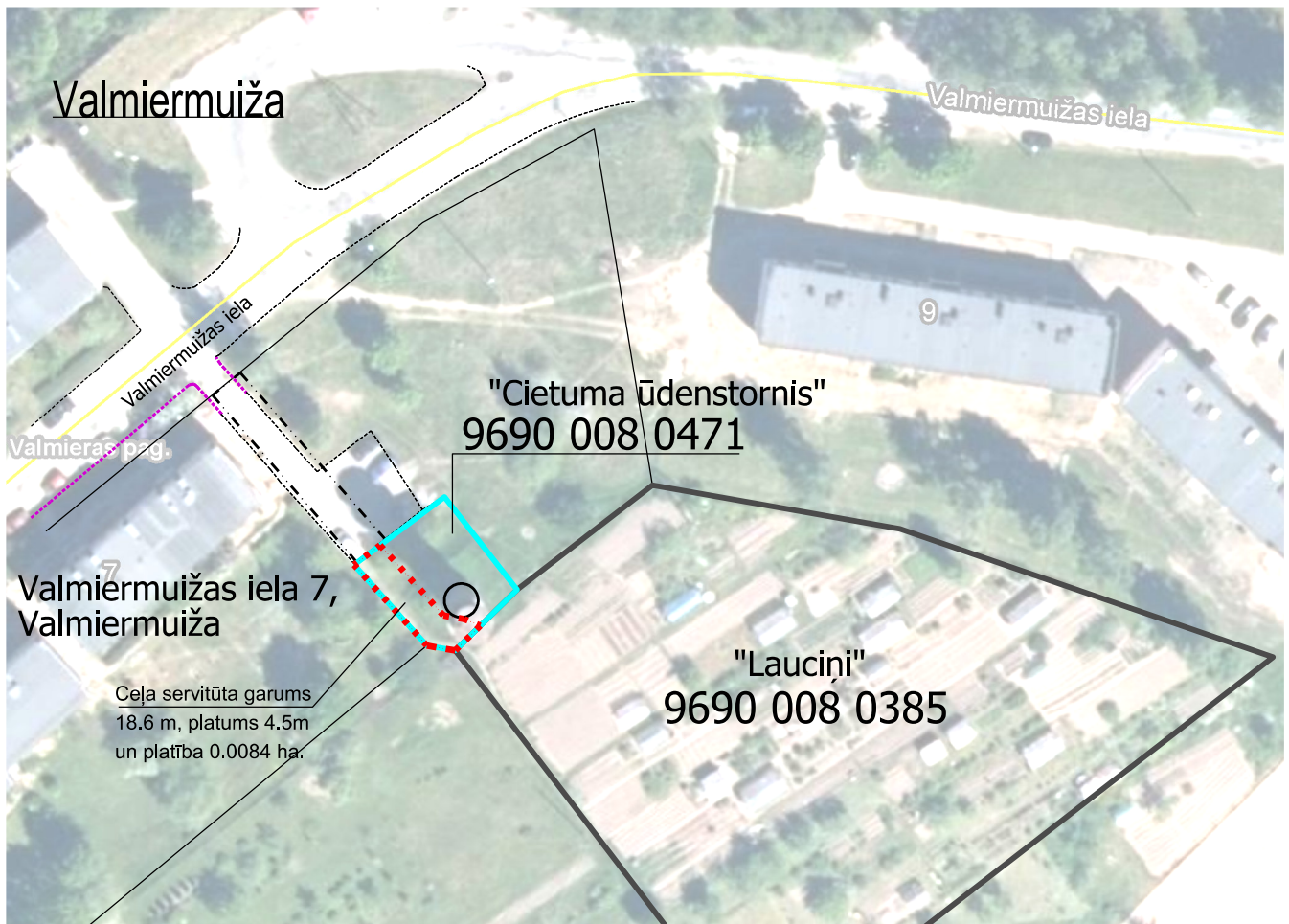


# Ceļa servitūta grafiskais attēlojums Valmiermuižā, Valmieras pagastā, Valmieras novadā






Zemes vienība "Lauciņi" ar kad. apz. 9690 008 0385 ar platību 0.4589 ha.  
Zemes vienība "Cietuma ūdenstornis" ar kad. apz. 9690 008 0471 ar platību 0.0255ha.

M 1:1000



Ceļa servitūta garums  
18,6 m, platums 4,5m  
un platība 0,0084 ha.

## Apzīmējumi

-  zemes vienības robeža uz kuras dibina servitūtu
-  zemes vienības robeža par labu kurai dibina servitūtu
-  plānotais ceļa servitūts
-  esošais ceļa servitūts
-  zemes vienības kaimiņu robeža - piekļūšana

**9690 008 0385** zemes vienības kadastra apzīmējums

 ceļa mala



būve

Piezīme.

Skice izstrādāta uz VZD kadastra un ADTI planšetes datiem.

SIA "Vidzemes mērnieks"  
mērnieks Raitis Kozulāns 16.05.2024.