

LATVIJAS REPUBLIKA

ZEMES ROBEŽU PLĀNS

Zemes vienības kadastra apzīmējums: 9662 002 0613

Plāns izgatavots pamatojoties uz LR MK 2010.gada 31.maija rīkojumu Nr.297 "Par zemes vienību piederību vai piekritību valstij un nostiprināšanu zemesgrāmatā uz valsts vārda attiecīgās ministrijas vai valsts akciju sabiedrības "Privatizācijas aģentūra" personā" (prot.Nr.27, paragr. 42.8.punkts, 8.pielikums Nr.776), ar grozījumiem, kas izsludināti līdz 16.04. 2013.

Robežas uzņemtas no 2013.gada 11. jūlija līdz 2014. gada 30. oktobrim.

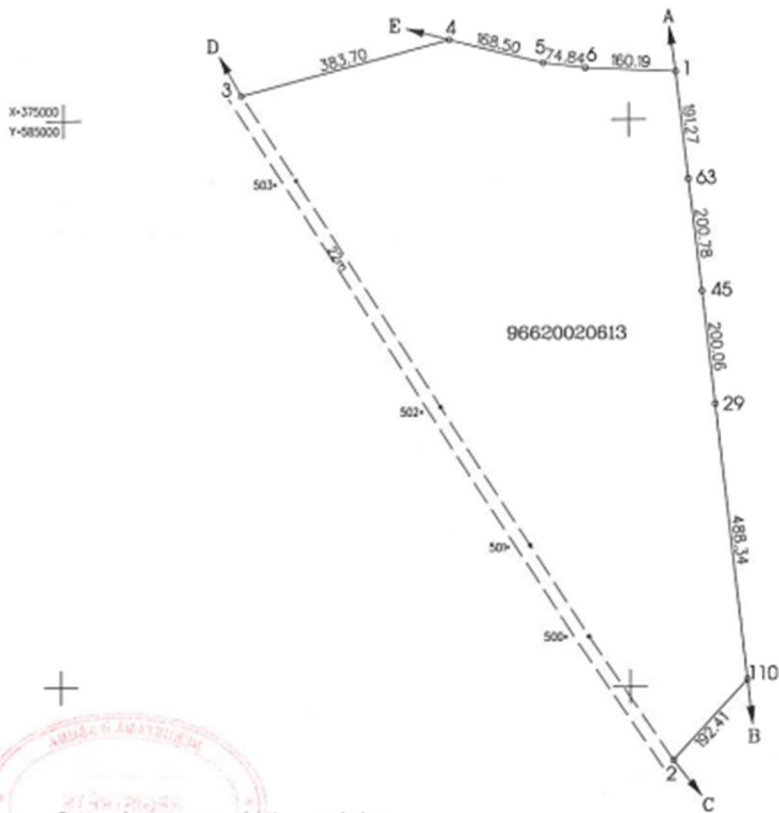
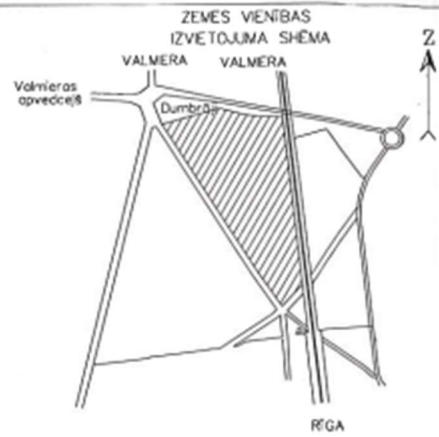
Plāna mērogs 1: 10 000

Zemes vienības platība: 57.55 ha



SIA "Mēnieks MMR" vadītāja vietnieks		Māra Knēta	21.12.2014.
Ierosinātājs ir informēts par Zemes kadastrālās uzņemšanas laikā veiktajām darbībām, to rezultātiem.		LVM Nekustamo īpašumu vadītāja Rietumvidzemes reģionālās mešsaimniecības teritorijā Anita Luca	21.12.2014.

ZEMES VIENĪBA UZMĒRĪTA
LKS92 TM
Mēroga koeficients: 0,999690



Robežojošo zemes vienību saraksts:

- no A līdz B : 96620020591
- no B līdz C : 96620020598
- no C līdz D : 96620020626
- no D līdz E : 96620020593
- no E līdz A : 96620020624

Plāna mērogs 1:10 000
Zemes vienības platība 57,55 ha

Mērnieks Māra Jankava (sert. Nr. AB000000008, derīgs no 04.12.2008.
līdz 03.12.2013, un no 04.12.2013. līdz 03.12.2018.) apliecinā, ka plāns
izgatavots atbilstoši Ministru kabineta 2011.gada 27.decembra noteikumiem
Nr.1019 "Zemes kadastrālās uzmērīšanas noteikumi"

Māra Jankava 21.12.2014.