

LATVIJAS REPUBLIKA

VALMIERAS RAJONA

Rūjienas pilsētas

Nekustamā īpašuma **Skolas ielā 49**

Kadastra Nr.9615 003 0503

ZEMES ROBEŽU PLĀNS

Robežas noteiktas atbilstoši Rūjienas pilsētas zemes komisijas 1997.gada 13.augusta atzinumam Nr.1.3

Robežu plāns sastādīts pēc 2001. gada robežu uzmērīšanas materiāliem mērogā 1 : 500.

Zemes kopplatība ir 3106 m².



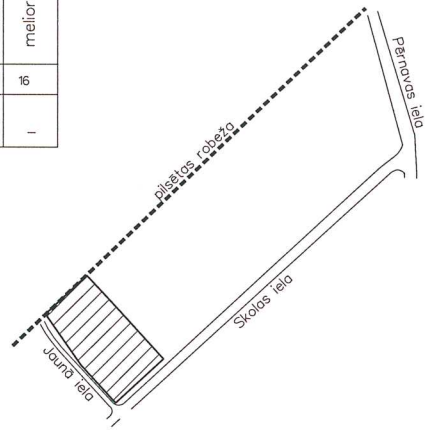
VZD VIDZEMES REĢIONĀLĀ NODAĻA

KADASTRA
PĀRVALDES
Valmieras biroja vadītāja

EKSPLIKĀCIJA

Zemes gabalu Nr.	Kopplatība m ² (3-8-9-10-11-13-14-15)	Zemes lietošanas veidi													
		lauksaimn. izmant. zeme	tai skaitā				meži	krūmāji	purvi	zem ūdeņiem	t.sk.	zem zivju dīķiem	zem ēkām un pagalmiem	zem ceļiem	pārējās zemes
			aranzeme	augļu dārzi	plavas	ganības									
1	2	3	4	5	6	7	8	9	10	11	12	13	14	15	16
1.	3106	2568	1742	826	-	-	-	-	-	-	-	538	-	-	-

ZEMES IZVIETOJUMA SHĒMA

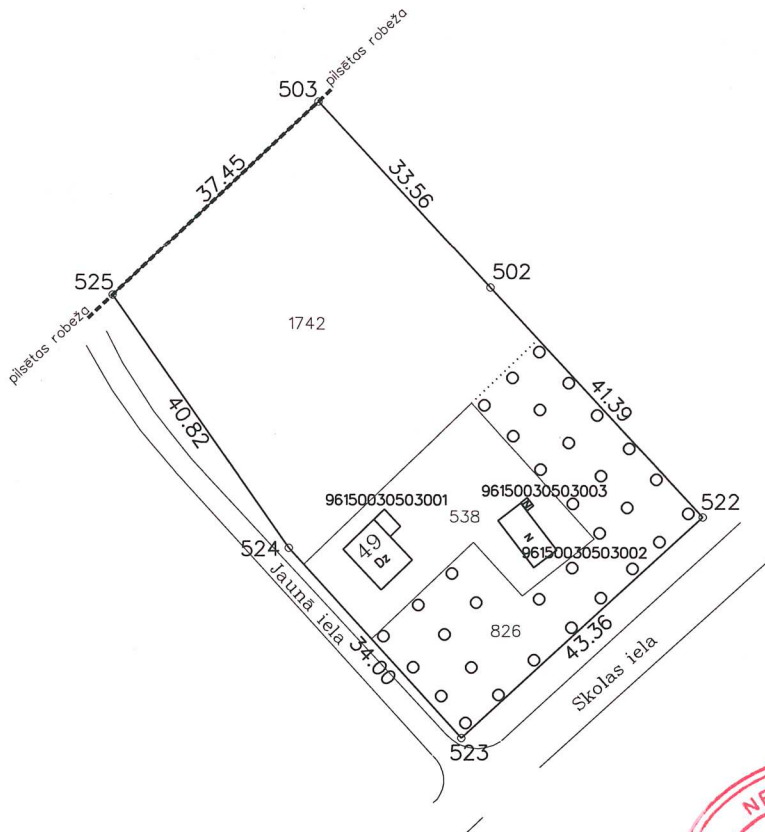


ROBEŽPUNKTU KOORDINĀTAS

	X	Y
503	418921.99	579805.05
502	418897.35	579827.83
522	418866.97	579855.91
523	418837.64	579824.01
524	418862.80	579801.15
525	418896.28	579777.83

Latvijas koordinātu 1992. g. sistēma
Mēroga koeficients 0.999678

Platība 3106 m²



Mērogs 1:1000

VZD uzskaites Nr. _____

VZD Vidzemes reģionālās nodaļas Pasūtījumu izpildes pārvaldes Mērogrāfijas un topogrāfijas nodaļa			
Vadītāja v.i.	<i>S. KAMPUSE</i>	02.10.2002	14.06.2002
Robežas uzņēmēja	<i>I. Kucka</i>	I. Kucka	14.06.2001.
Plānu zīmēja	<i>I. Sprancis</i>	I. Sprancis	14.06.2002.