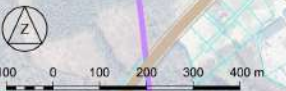
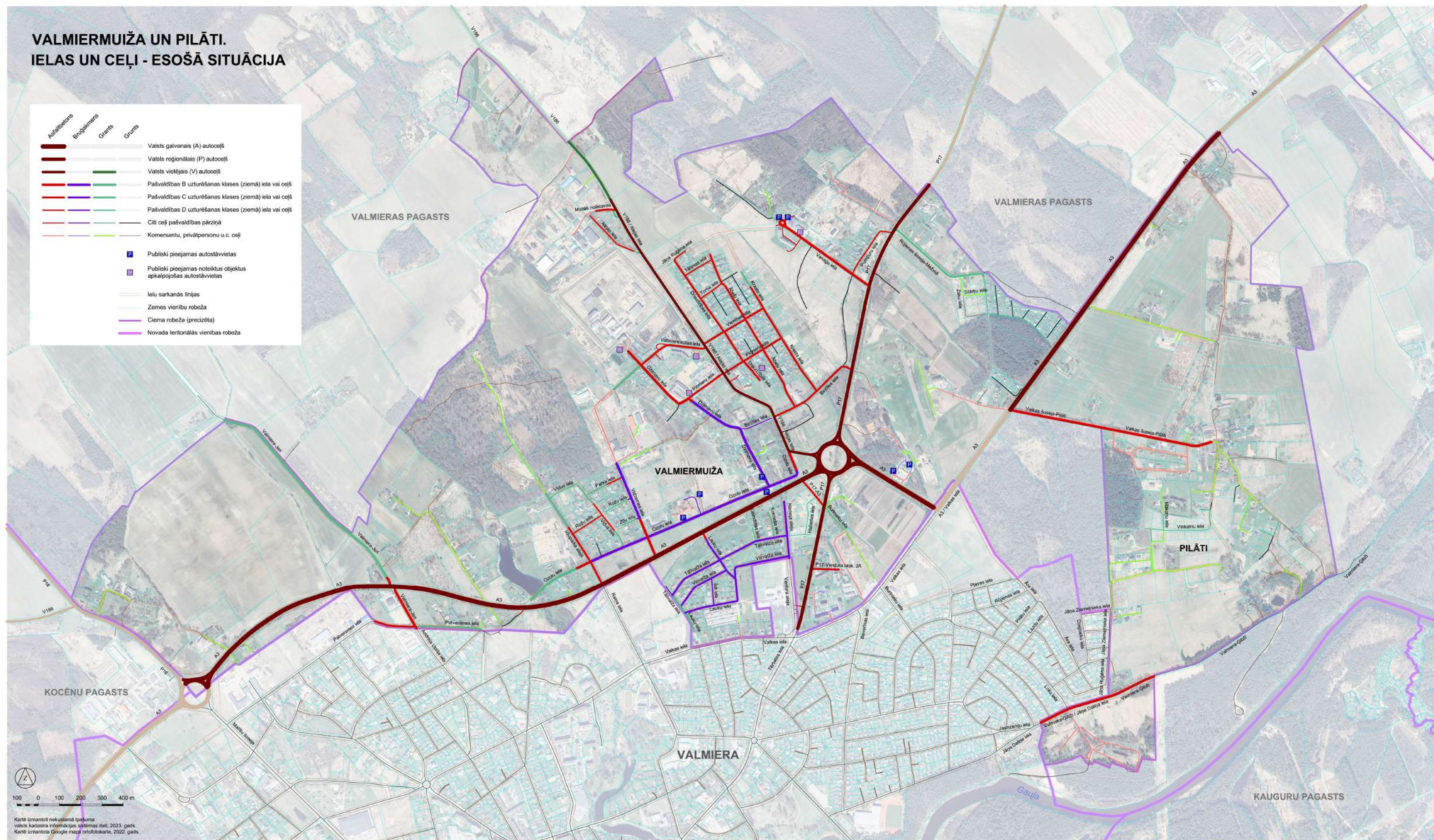


**VALMIERMUIŽA UN PILĀTI.  
IELAS UN CEĻI - ESOŠĀ SITUĀCIJA**

Asfaltsbetons	Brūģakmens	Grants	Grunts
Valsts galvenais (A) autoceļš			
Valsts reģionālais (P) autoceļš			
Valsts vietējais (V) autoceļš			
Pašvaldības B uzturēšanas klases (ziemā) iela vai ceļš			
Pašvaldības C uzturēšanas klases (ziemā) iela vai ceļš			
Pašvaldības D uzturēšanas klases (ziemā) iela vai ceļš			
Citi ceļi pašvaldības pārziņā			
Komersantu, privātpersonu u.c. ceļi			
Publiski pieejamas autostāvvietas			
Publiski pieejamas noteiktus objektus apkalpojošas autostāvvietas			
Ielu sarkanās līnijas			
Zemes vienību robeža			
Ciema robeža (precizēta)			
Novada teritoriālās vienības robeža			

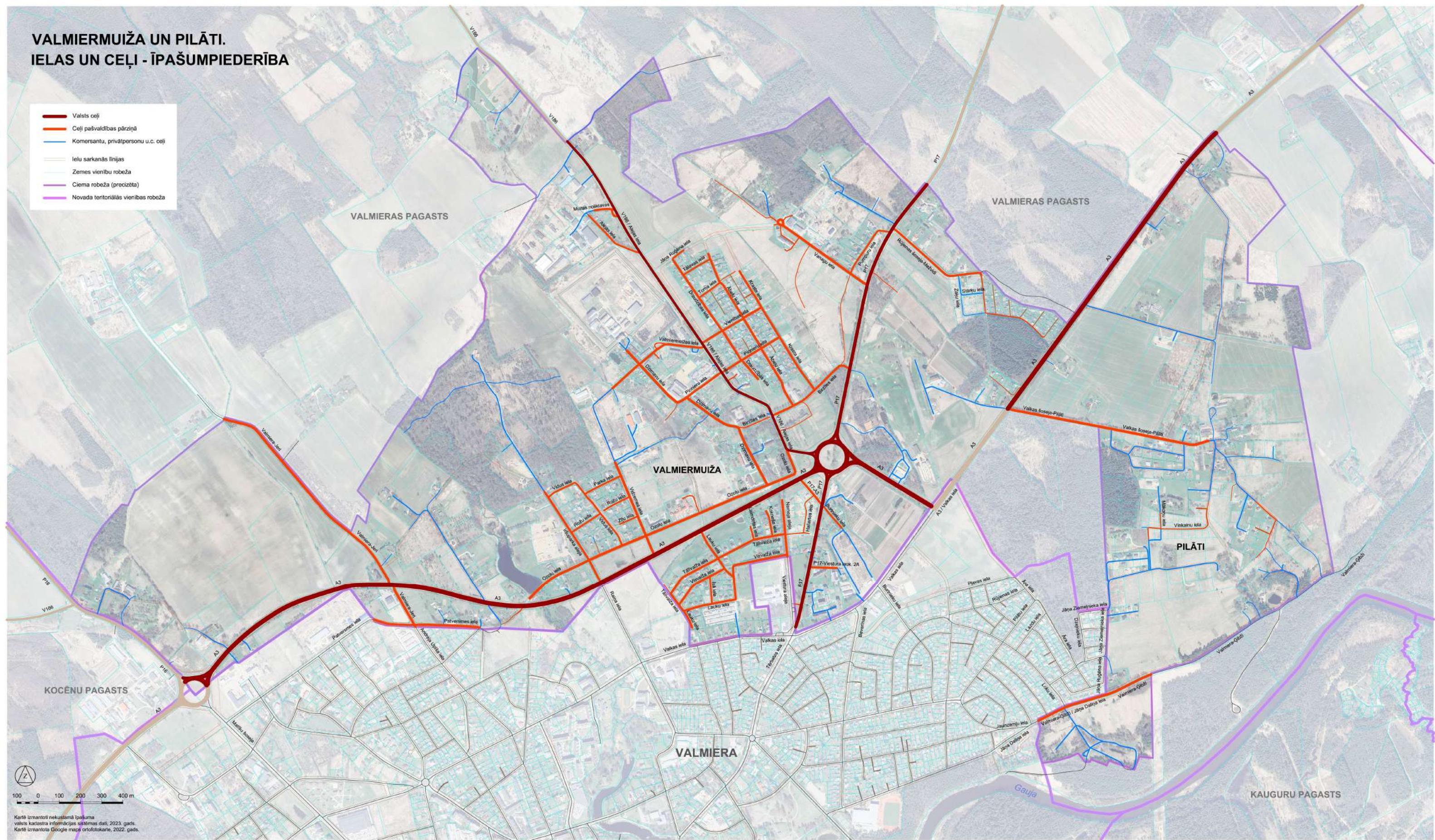


Kartē izmantoti nekustamā īpašuma valsts kadastra informācijas sistēmas dati, 2023. gads.  
Kartē izmantota Google maps ortofotokarte, 2022. gads.



# VALMIERMUIŽA UN PILĀTI. IELAS UN CEĻI - ĪPAŠUMPIEDERĪBA

- Valsts ceļi
- Ceļi pašvaldības pārziņā
- Komerсанtu, privātpersonu u.c. ceļi
- Ielu sarkanās līnijas
- Zemes vienību robeža
- Ciema robeža (precizēta)
- Novada teritoriālās vienības robeža



Karte izmantoti nekustamā īpašuma valsts kadastra informācijas sistēmas dati, 2023. gads.  
Karte izmantota Google maps ortofotokarte, 2022. gads.



# VALMIERMUIŽA UN PILĀTI. IELAS UN CEĻI - ESOŠĀ SATIKSMES INTENSITĀTE

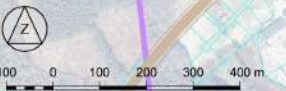
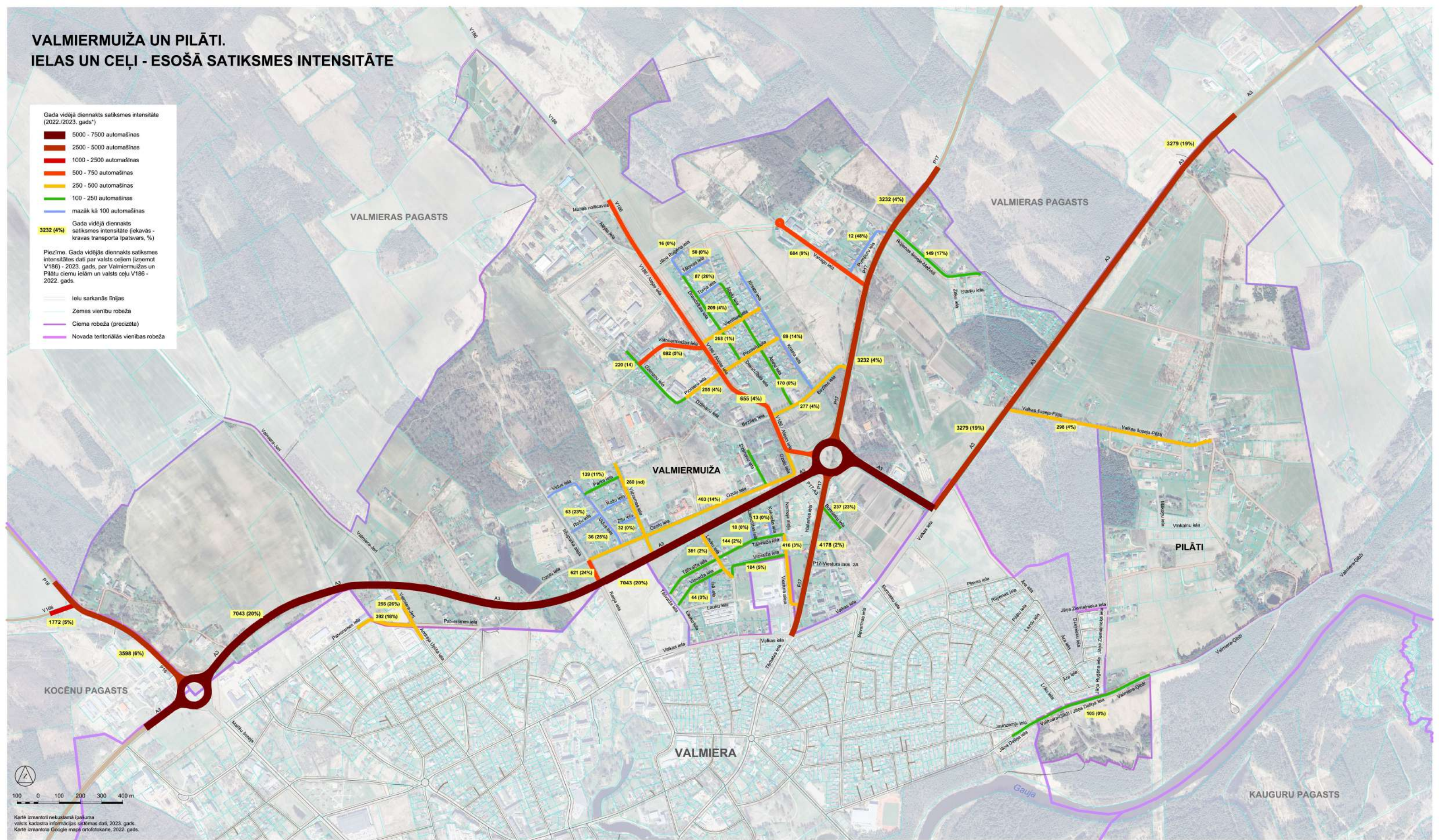
Gada vidējā diennakts satiksmes intensitāte (2022./2023. gads\*)

- █ 5000 - 7500 automašīnas
- █ 2500 - 5000 automašīnas
- █ 1000 - 2500 automašīnas
- █ 500 - 750 automašīnas
- █ 250 - 500 automašīnas
- █ 100 - 250 automašīnas
- █ mazāk kā 100 automašīnas

3232 (4%)  
Gada vidējā diennakts satiksmes intensitāte (iekavās - kravas transporta īpatsvars, %)

Piezīme. Gada vidējās diennakts satiksmes intensitātes dati par valsts ceļiem (izņemot V186) - 2023. gads, par Valmiermuižas un Pilātu ciemu ielām un valsts ceļu V186 - 2022. gads.

- Ielu sarkanās līnijas
- Zemes vienību robeža
- Ciema robeža (precizēta)
- Novada teritoriālās vienības robeža

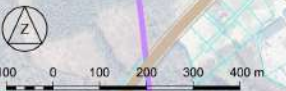
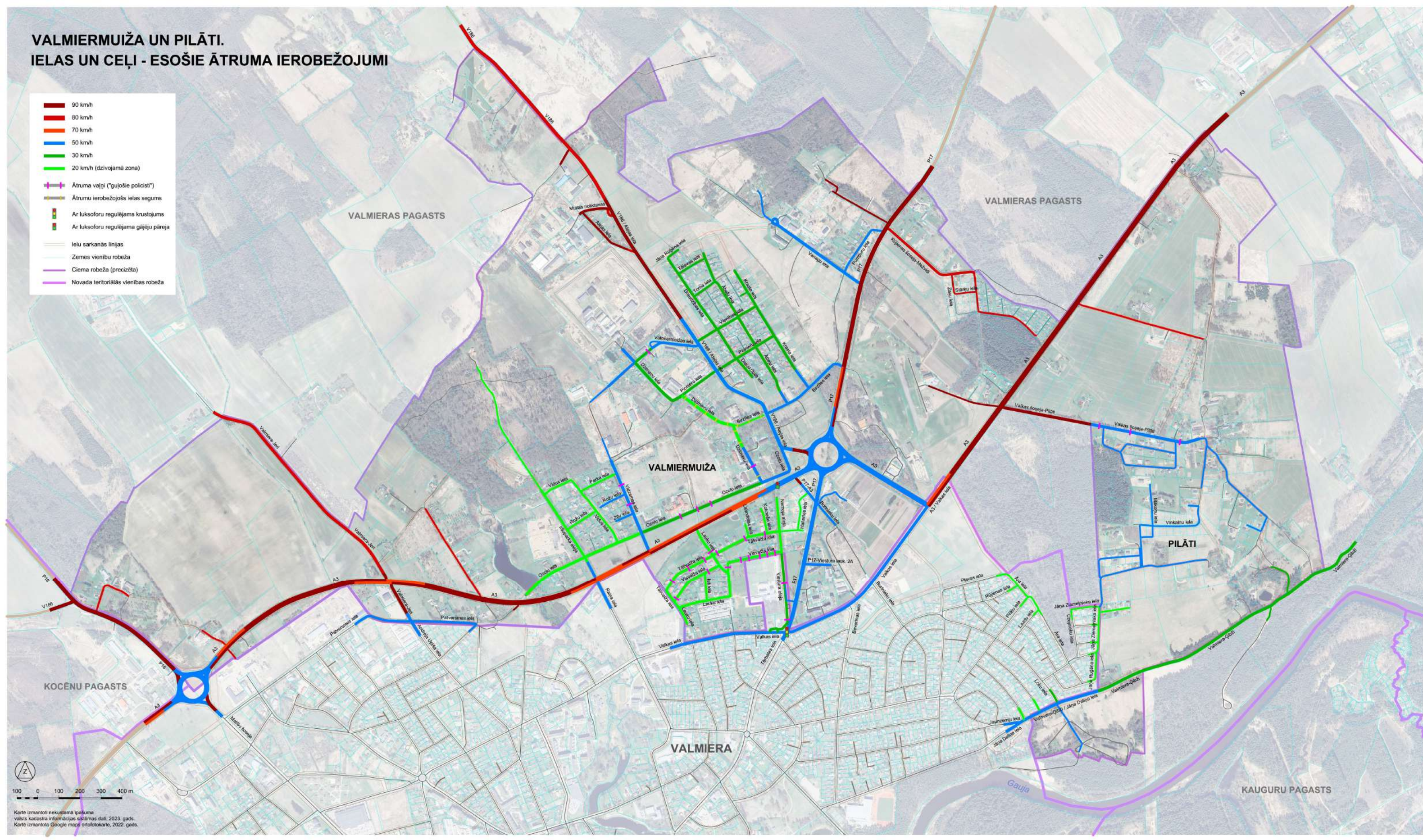


Kartē izmantoti nekustamā īpašuma valsts kadastra informācijas sistēmas dati, 2023. gads.  
Kartē izmantota Google maps ortofotokarte, 2022. gads.



# VALMIERMUIŽA UN PILĀTI. IELAS UN CEĻI - ESOŠIE ĀTRUMA IEROBEŽOJUMI

- 90 km/h
- 80 km/h
- 70 km/h
- 50 km/h
- 30 km/h
- 20 km/h (dzīvojamā zona)
- Ātruma vaļņi ("guļošie policisti")
- Ātrumu ierobežojošs ielas segums
- Ar luksoforu regulējams krustojums
- Ar luksoforu regulējama gājēju pāreja
- Ielu sarkanās līnijas
- Zemes vienību robeža
- Ciema robeža (precizēta)
- Novada teritoriālās vienības robeža

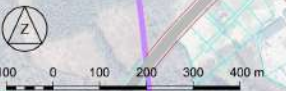
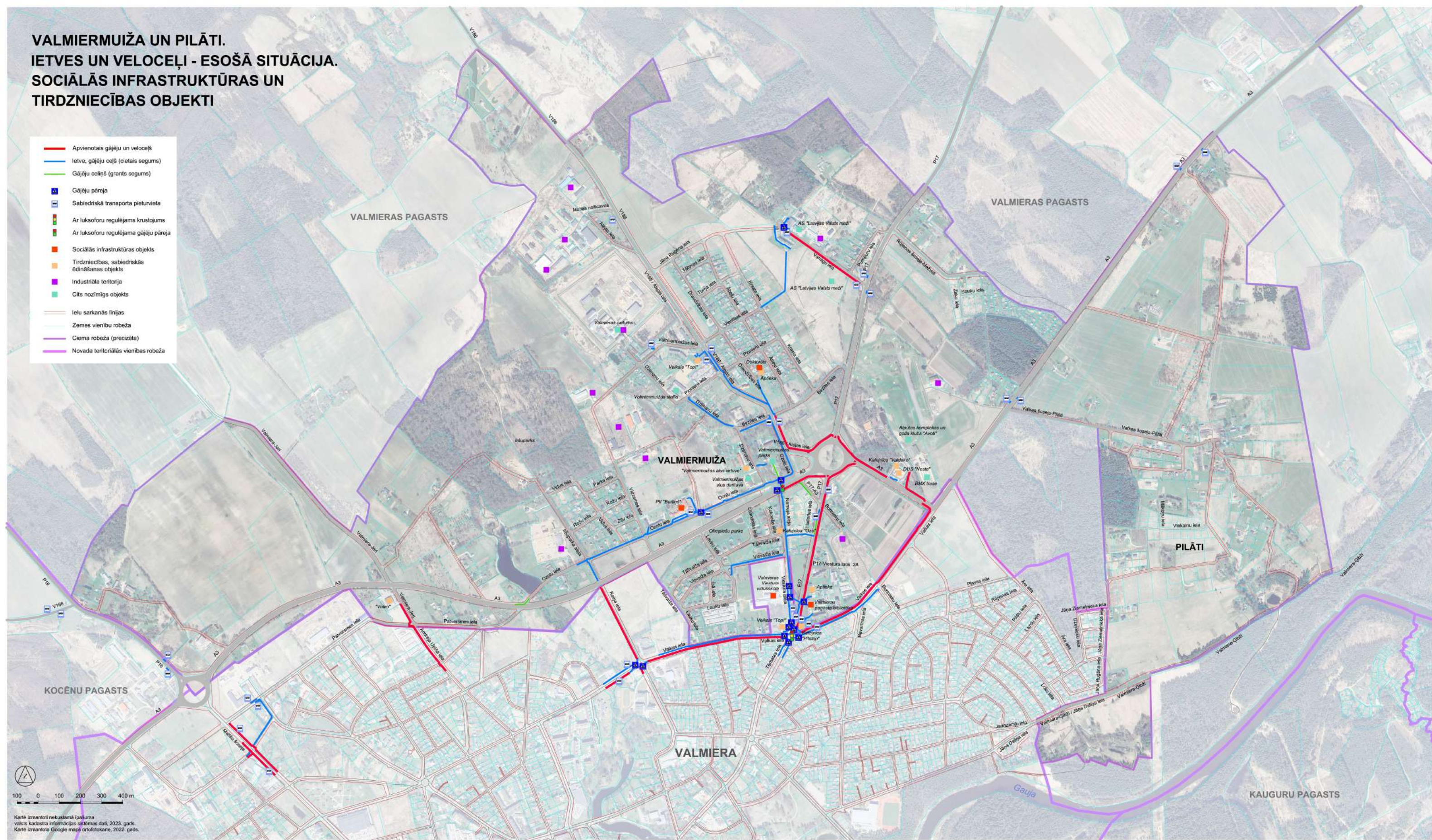


Karte izmantoti nekustamā īpašuma valsts kadastra informācijas sistēmas dati, 2023. gads.  
Karte izmantota Google maps ortofotokarte, 2022. gads.



# VALMIERMUIŽA UN PILĀTI. IETVES UN VELOCEĻI - ESOŠĀ SITUĀCIJĀ. SOCIĀLĀS INFRASTRUKTŪRAS UN TIRDZNICĪBAS OBJEKTI

- Apvienotais gājēju un veloceļš
- Ietve, gājēju ceļš (cietais segums)
- Gājēju celiņš (grants segums)
- Gājēju pāreja
- Sabiedriskā transporta pieturvieta
- Ar luksoforu regulējams krustojums
- Ar luksoforu regulējama gājēju pāreja
- Sociālās infrastruktūras objekts
- Tirdzniecības, sabiedriskās ēdināšanas objekts
- Industriāla teritorija
- Cits nozīmīgs objekts
- Ielu sarkanās līnijas
- Zemes vienību robeža
- Ciema robeža (precizēta)
- Novada teritoriālās vienības robeža

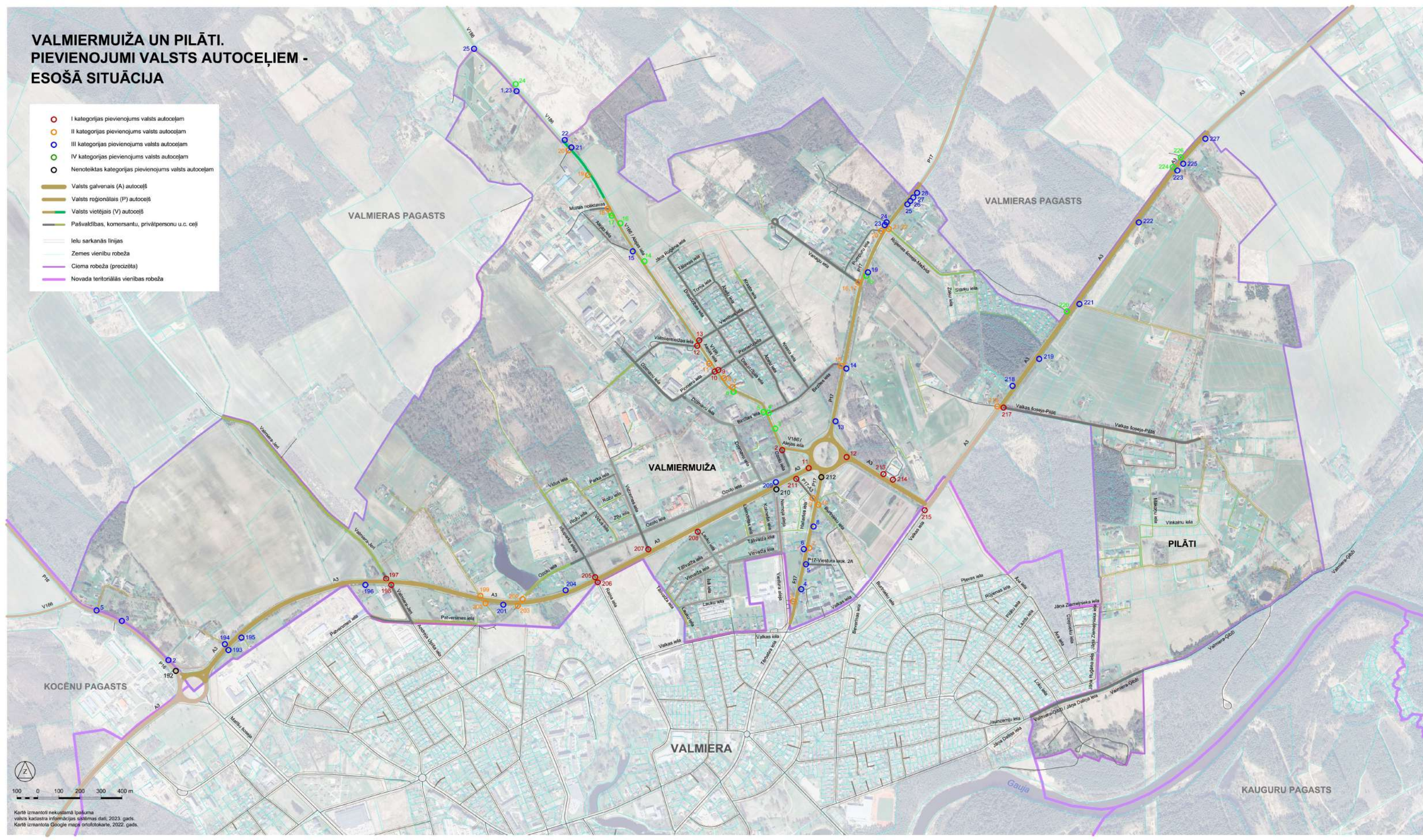


Karte izmantoti nekustamā īpašuma valsts kadastra informācijas sistēmas dati, 2023. gads.  
Karte izmantota Google maps ortofotokarte, 2022. gads.



# VALMIERMUIŽA UN PILĀTI. PIEVIENOJUMI VALSTS AUTOCEĻIEM - ESOŠĀ SITUĀCIJĀ

- I kategorijas pievienojums valsts autoceļam
- II kategorijas pievienojums valsts autoceļam
- III kategorijas pievienojums valsts autoceļam
- IV kategorijas pievienojums valsts autoceļam
- Nenoteiktas kategorijas pievienojums valsts autoceļam
- Valsts galvenais (A) autoceļš
- Valsts reģionālais (P) autoceļš
- Valsts vietējais (V) autoceļš
- Pašvaldības, komersantu, privātpersonu u.c. ceļi
- Ielu sarkanās līnijas
- Zemes vienību robeža
- Ciema robeža (precizīta)
- Novada teritoriālās vienības robeža

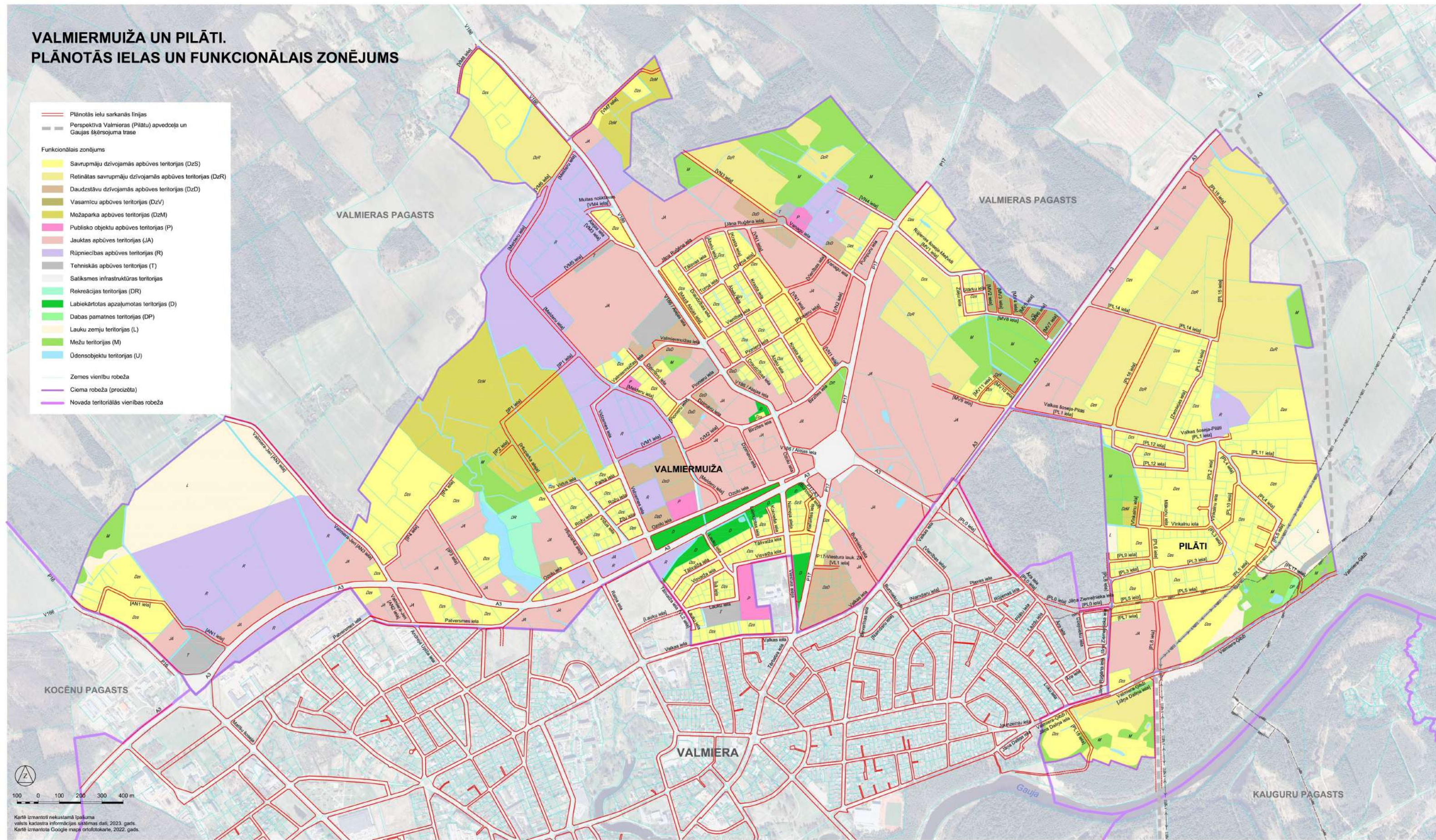


Karte izmantoti nekustamā īpašuma valsts kadastra informācijas sistēmas dati, 2023. gads.  
Karte izmantota Google maps ortofotokarte, 2022. gads.



# VALMIERMUIŽA UN PILĀTI. PLĀNOTĀS IELAS UN FUNKCIONĀLAIS ZONĒJUMS

- Plānotās ielu sarkanās līnijas
  - Perspektīvā Valmieras (Pilātu) apvedceļa un Gaujas šķērsojuma trase
- Funkcionālais zonējums
- Savrupmāju dzīvojamās apbūves teritorijas (DzS)
  - Retinātas savrupmāju dzīvojamās apbūves teritorijas (DzR)
  - Daudzstāvu dzīvojamās apbūves teritorijas (DzD)
  - Vasarnīcu apbūves teritorijas (DzV)
  - Mežaparka apbūves teritorijas (DzM)
  - Publisko objektu apbūves teritorijas (P)
  - Jauktas apbūves teritorijas (JA)
  - Rūpniecības apbūves teritorijas (R)
  - Tehniskās apbūves teritorijas (T)
  - Satiksmes infrastruktūras teritorijas
  - Rekreācijas teritorijas (DR)
  - Labiekārtotas apzaļumotās teritorijas (D)
  - Dabas pamatnes teritorijas (DP)
  - Lauku zemju teritorijas (L)
  - Mežu teritorijas (M)
  - Ūdensobjektu teritorijas (U)
- Zemes vienību robeža
  - Ciema robeža (precizēta)
  - Novada teritoriālās vienības robeža



Kartē izmantoti nekustamā īpašuma valsts kadastra informācijas sistēmas dati, 2023. gads.  
Kartē izmantota Google maps ortofotokarte, 2022. gads.

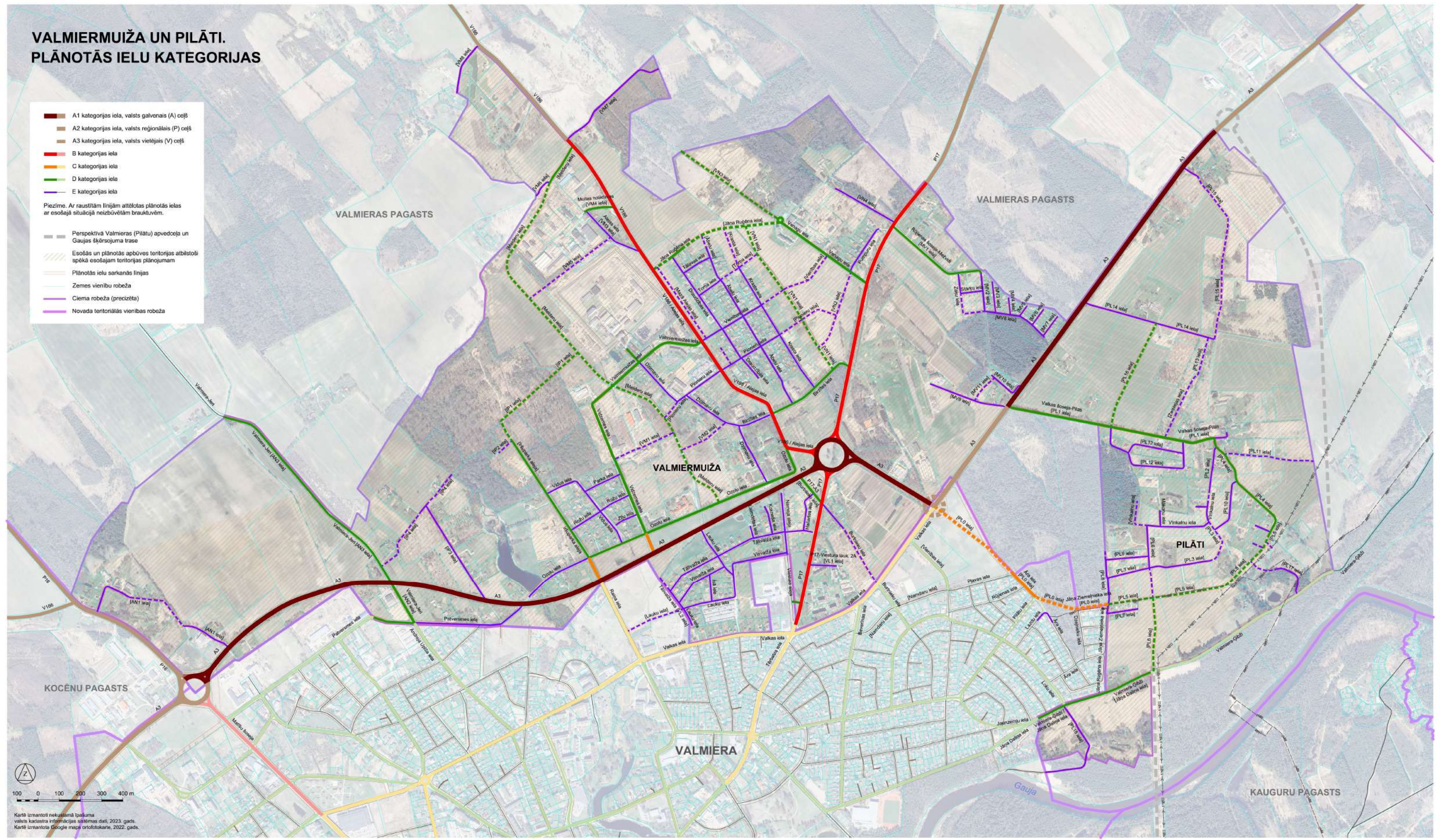


# VALMIERMUIŽA UN PILĀTI. PLĀNOTĀS IELU KATEGORIJAS

- A1 kategorijas iela, valsts galvenais (A) ceļš
- A2 kategorijas iela, valsts reģionālais (P) ceļš
- A3 kategorijas iela, valsts vietējais (V) ceļš
- B kategorijas iela
- C kategorijas iela
- D kategorijas iela
- E kategorijas iela

Piezīme. Ar raustītām līnijām attēlotas plānotās ielas ar esošajā situācijā neizbūvētām brauklīvm.

- Perspektīva Valmieras (Pilātu) apvedoļa un Gaujas šķērsojuma trase
- Esošās un plānotās apbūves teritorijas atbilstoši spēkā esošajam teritorijas plānojumam
- Plānotās ielu sarkanās līnijas
- Zemes vienību robeža
- Ciema robeža (precizēta)
- Novada teritoriālās vienības robeža



Karte izmantoti nekustamā īpašuma valsts kadastra informācijas sistēmas dati, 2023. gads.  
Karte izmantota Google maps ortofotokarte, 2022. gads.

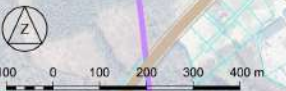
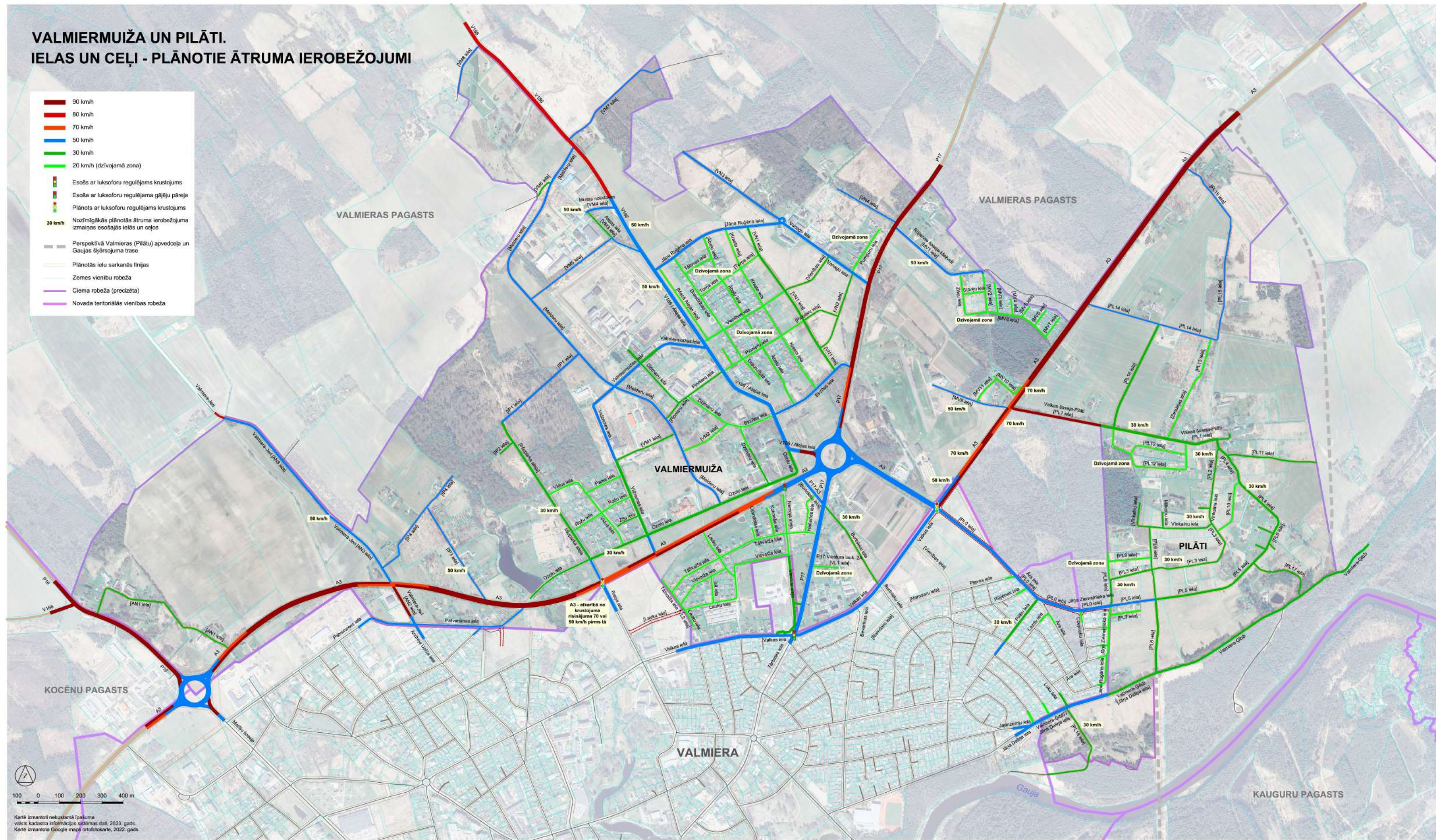






# VALMIERMUIŽA UN PILĀTI. IELAS UN CEĻI - PLĀNOTIE ĀTRUMA IEROBEŽOJUMI

- 90 km/h
- 80 km/h
- 70 km/h
- 50 km/h
- 30 km/h
- 20 km/h (dzīvojamā zona)
- Esošs ar luksoforu regulējams krustojums
- Esoša ar luksoforu regulējama gājēju pāreja
- Plānots ar luksoforu regulējams krustojums
- 30 km/h Nozīmīgākās plānotās ātruma ierobežojuma izmaiņas esošajās ielās un ceļos
- Perspektīvā Valmieras (Pilātu) apvedceļa un Gaujas šķērsojuma trase
- Plānotās ielu sarkanās līnijas
- Zemes vienību robeža
- Ciema robeža (precīzēta)
- Novada teritoriālās vienības robeža



Kartē izmantoti nekustamā īpašuma valsts kadastra informācijas sistēmas dati, 2023. gads.  
Kartē izmantota Google maps ortofotokarte, 2022. gads.



# VALMIERMUIŽA UN PILĀTI. PIEVIENOJUMI VALSTS AUTOCEĻIEM - PLĀNOTĀ SITUĀCIJA. ZEMES VIENĪBAS BEZ NODROŠINĀTAS PIEKĻUVES

## Esošie pievienojumi valsts autoceļiem

- I kategorijas pievienojums valsts autoceļam
- II kategorijas pievienojums valsts autoceļam
- III kategorijas pievienojums valsts autoceļam
- IV kategorijas pievienojums valsts autoceļam
- Nenoteiktas kategorijas pievienojums valsts autoceļam

## Ieteicamās pievienojumu valsts autoceļiem izmaiņas

- Nepieciešams jauns pievienojums valsts autoceļam
- Pievienojuma kategorija neatbilst esošajai situācijai - ieteicams augstākas kategorijas pievienojums
- Pievienojuma kategorija neatbilst esošajai situācijai - ieteicams zemākas kategorijas pievienojums
- Tuvākā perspektīva, attīstīties apkārtnē teritorijai, iespējama nepieciešamība paaugstināt esoša pievienojuma kategoriju
- ✕ Ieteicams slēgt esošo pievienojumu

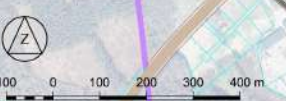
## Zemes vienības, kas piekļaujas tikai valsts ceļiem, bez pievienojuma tiem

- Nepieciešams jauns tiešs vai pastarpināts pievienojums valsts autoceļam
- Piekļuve zemes vienībai ieteicams nodrošināt, izmantojot blakus esošās zemes vienības pievienojumu valsts autoceļam vai ielai (nosakot ceļa servitūtu)

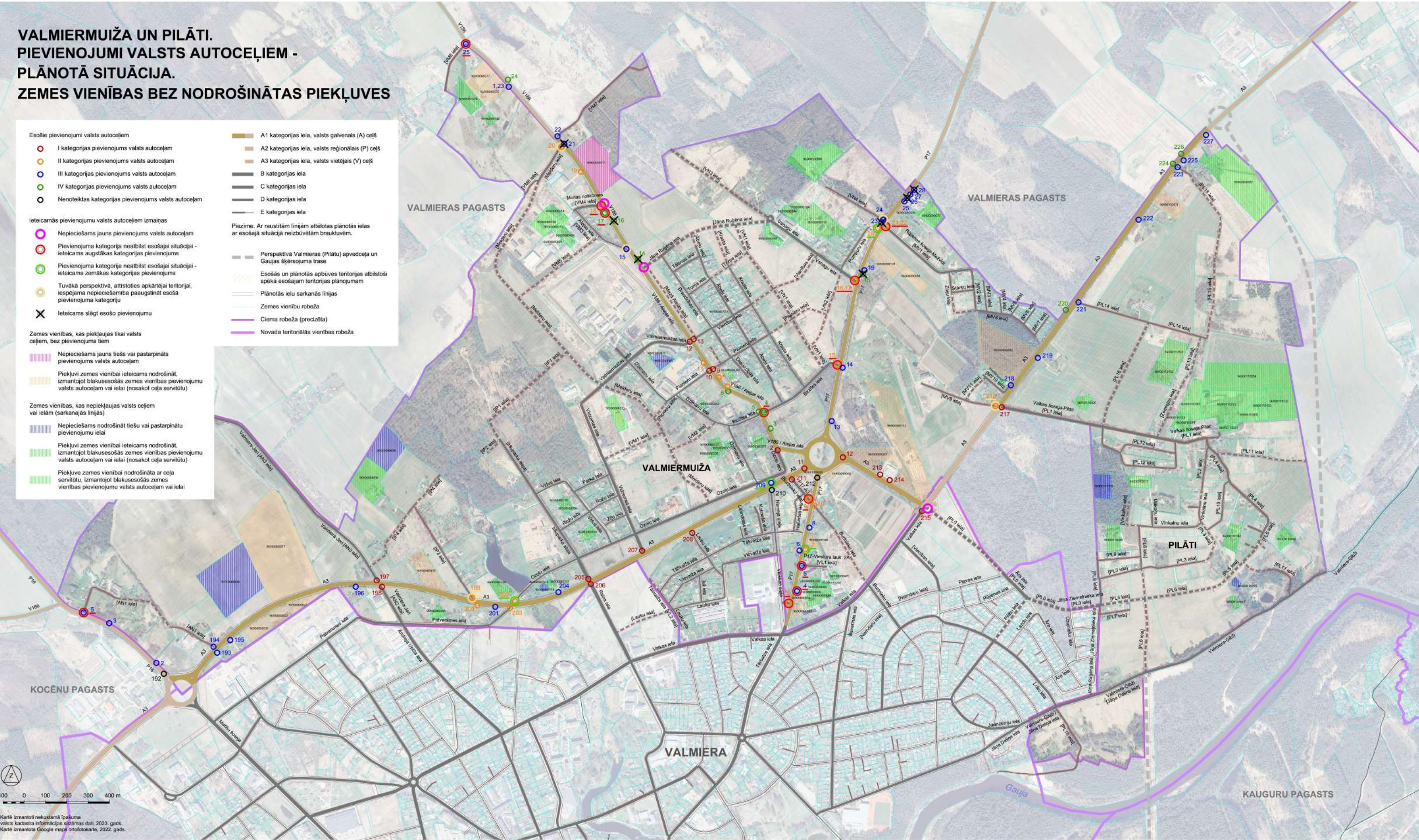
## Zemes vienības, kas nepiekļaujas valsts ceļiem vai ielām (sarkanās līnijas)

- Nepieciešams nodrošināt tiešu vai pastarpinātu pievienojumu ielai
- Piekļuve zemes vienībai ieteicams nodrošināt, izmantojot blakus esošās zemes vienības pievienojumu valsts autoceļam vai ielai (nosakot ceļa servitūtu)
- Piekļuve zemes vienībai nodrošināta ar ceļa servitūtu, izmantojot blakus esošās zemes vienības pievienojumu valsts autoceļam vai ielai

- A1 kategorijas iela, valsts galvenais (A) ceļš
  - A2 kategorijas iela, valsts reģionālais (P) ceļš
  - A3 kategorijas iela, valsts vietējais (V) ceļš
  - B kategorijas iela
  - C kategorijas iela
  - D kategorijas iela
  - E kategorijas iela
- Piezīme. Ar rausītām līnijām atzīmētas plānotās ielas ar esošajā situācijā neizbūvētām brauktuvēm.
- Perspektīvā Valmieras (Pilātu) apvedceļa un Gaujas šķērsojuma trase
  - Esošās un plānotās apbūves teritorijas atbilstoši spēkā esošajam teritorijas plānojumam
  - Plānotās ielu sarkanās līnijas
  - Zemes vienību robeža
  - Ciema robeža (precizēta)
  - Novada teritoriālās vienības robeža



Karte izmantoti nekustamā īpašuma valsts kadastra informācijas sistēmas dati, 2023. gads.  
Karte izmantota Google maps ortofotokarte, 2022. gads.





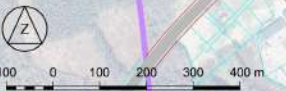
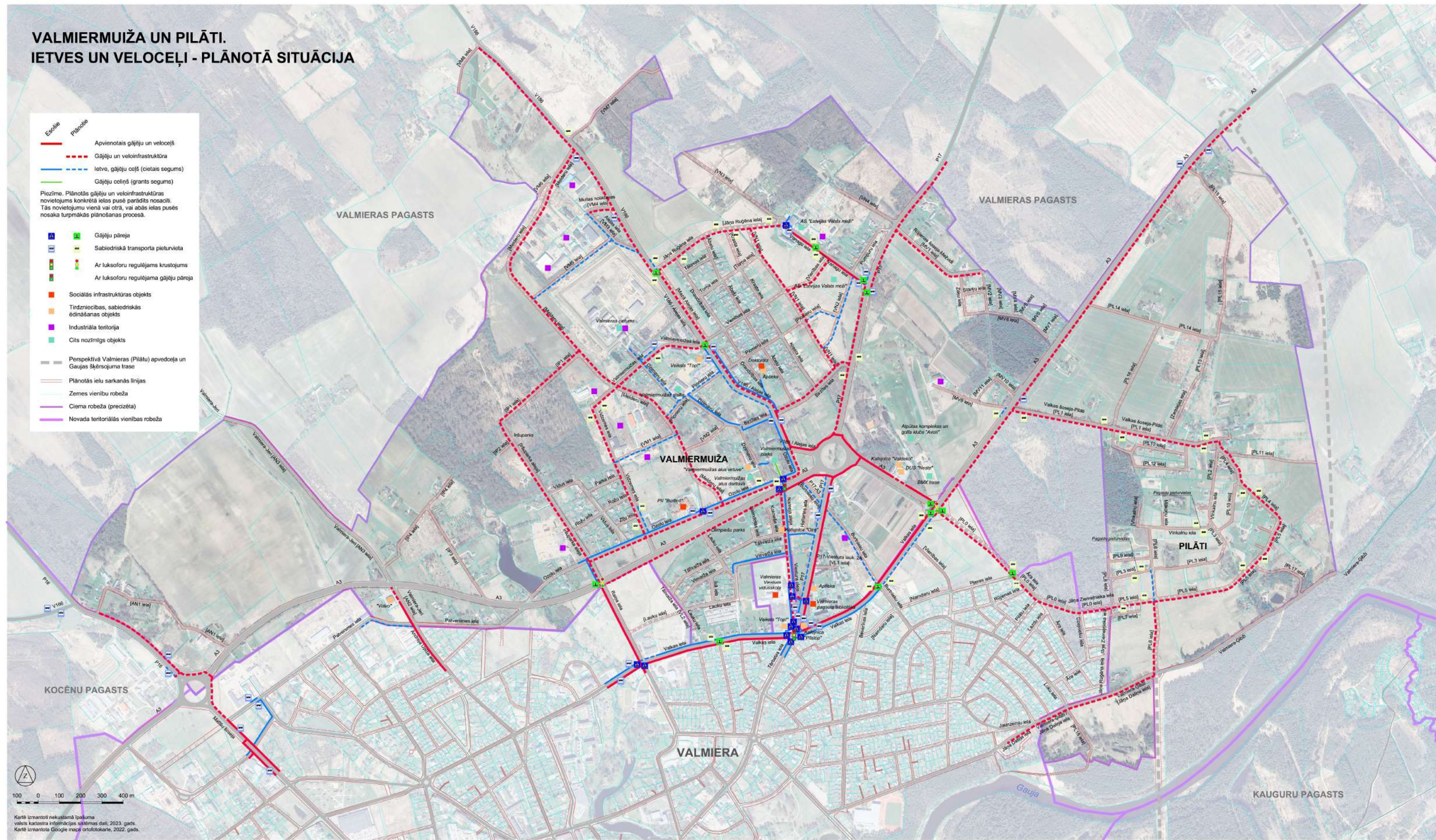
# VALMIERMUIŽA UN PILĀTI. IETVES UN VELOCEĻI - PLĀNOTĀ SITUĀCIJA

Esotie	Plānotie	
		Apvienotais gājēju un veloceļš
		Gājēju un veloinfrastruktūra
		Ietve, gājēju ceļš (cietais segums)
		Gājēju ceļš (grants segums)

Piezīme. Plānotās gājēju un veloinfrastruktūras novietojums konkrētā ielas pusē parādīts noacīti. Tās novietojumu vienā vai otrā, vai abās ielas pusēs nosaka turpmākās plānošanas procesā.

		Gājēju pāreja
		Sabiedriskā transporta pieturvietas
		Ar luksoforu regulējams krustojums
		Ar luksoforu regulējama gājēju pāreja
		Sociālās infrastruktūras objekti
		Tirdzniecības, sabiedriskās ēdināšanas objekti
		Industriāla teritorija
		Cits nozīmīgs objekts

	Perspektīvā Valmieras (Pilātu) apvedceļa un Gaujas šķērsojuma trase
	Plānotās ielu sarkanās līnijas
	Zemes vienību robeža
	Ciema robeža (precizēta)
	Novada teritoriālās vienības robeža

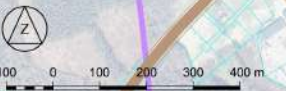
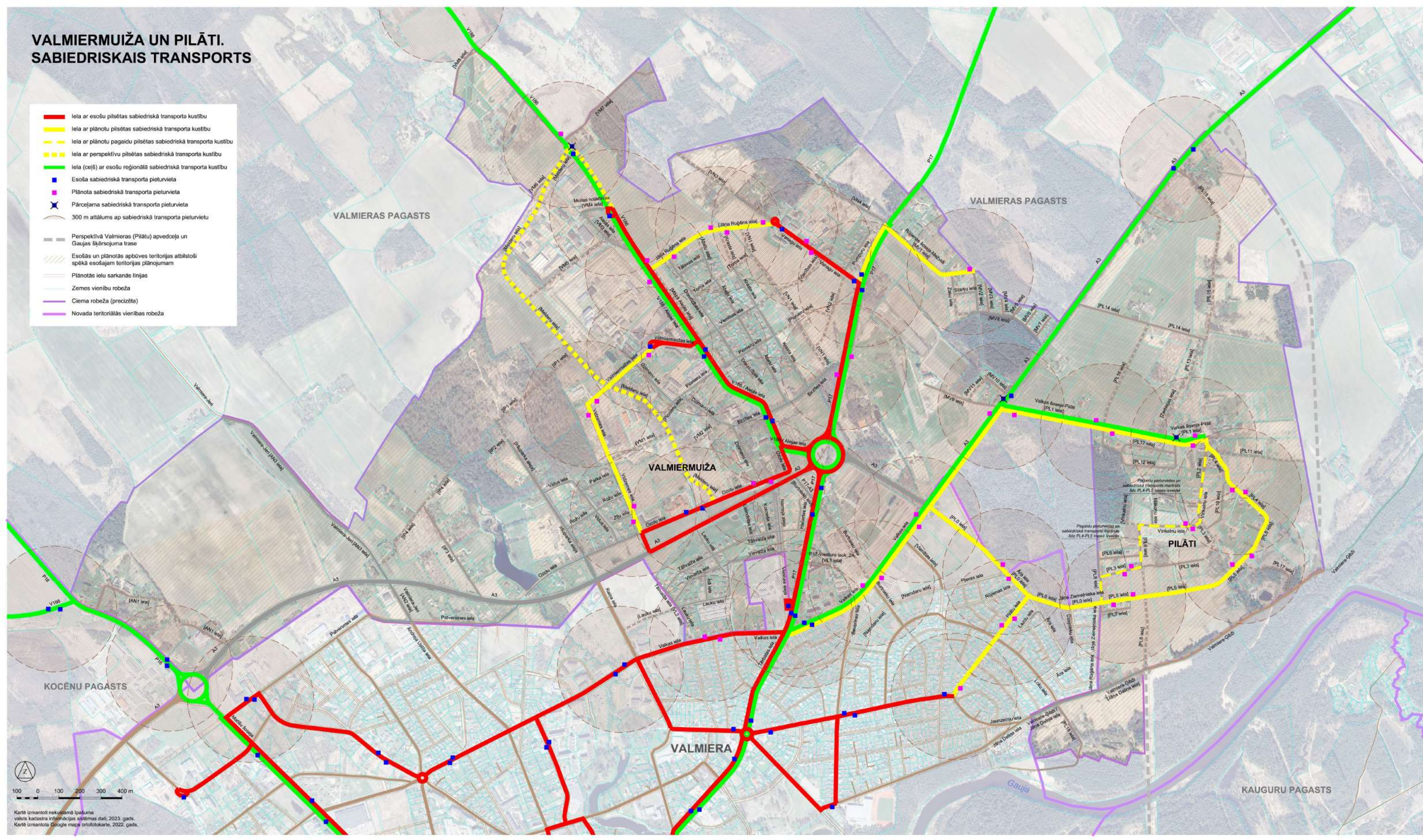


Karte izmantoti nekustamā īpašuma valsts kadastra informācijas sistēmas dati, 2023. gads.  
Karte izmantota Google maps ortofotokarte, 2022. gads.



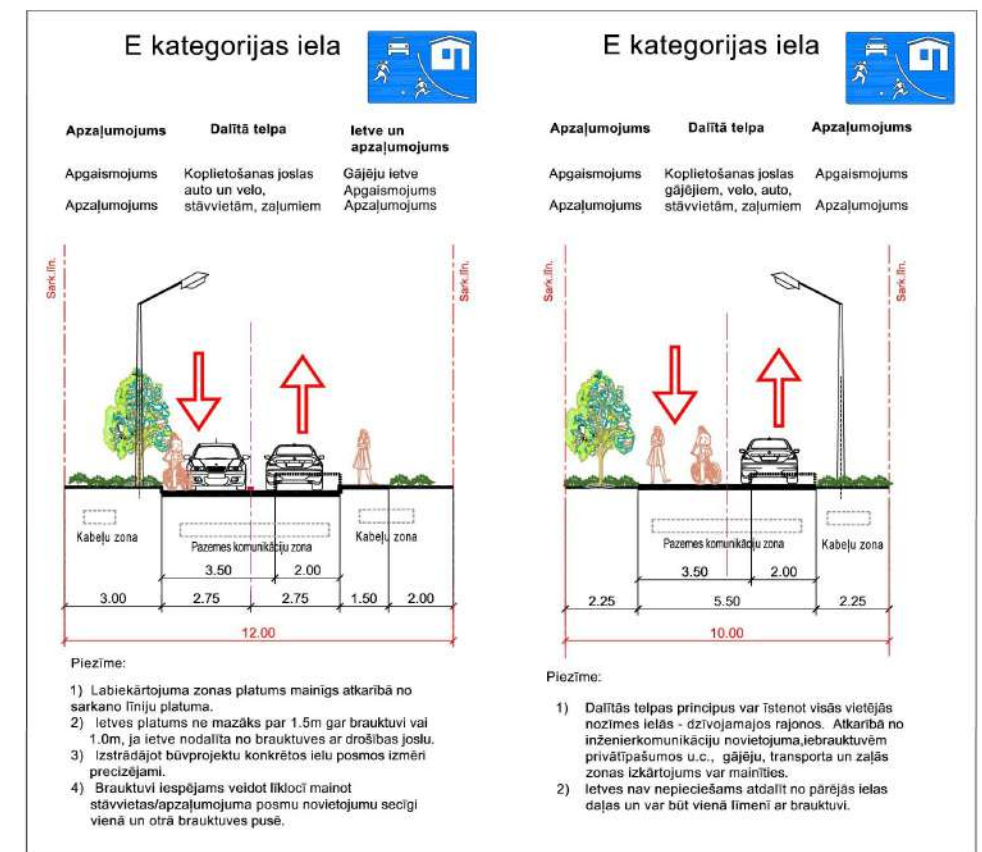
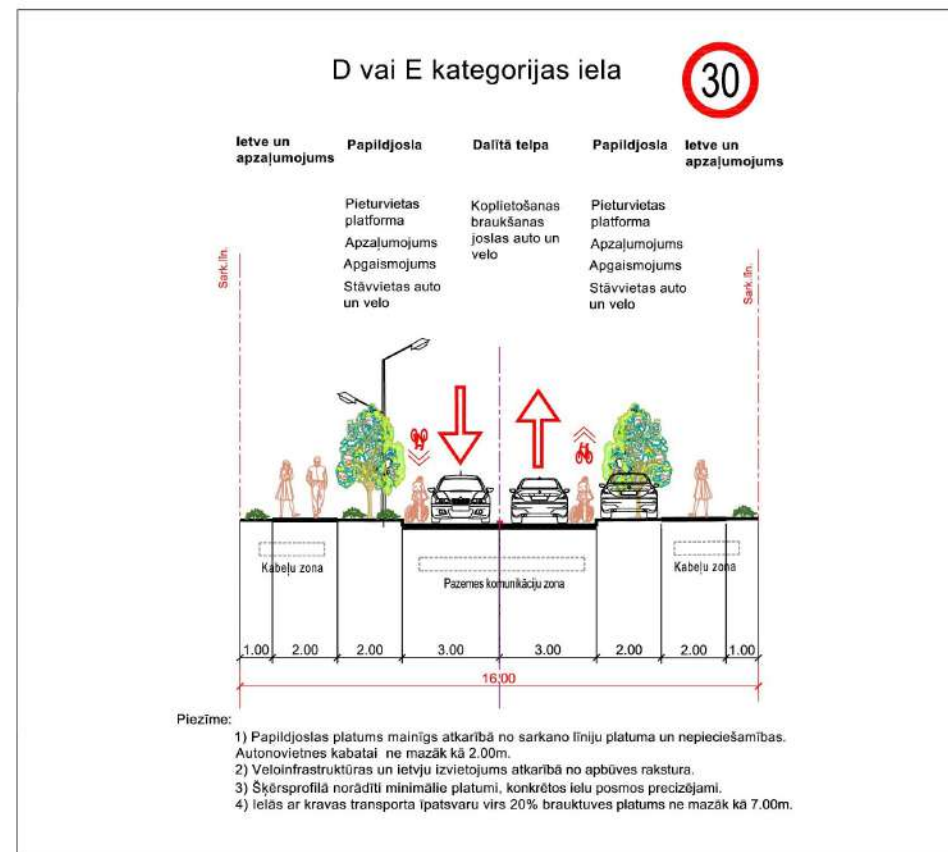
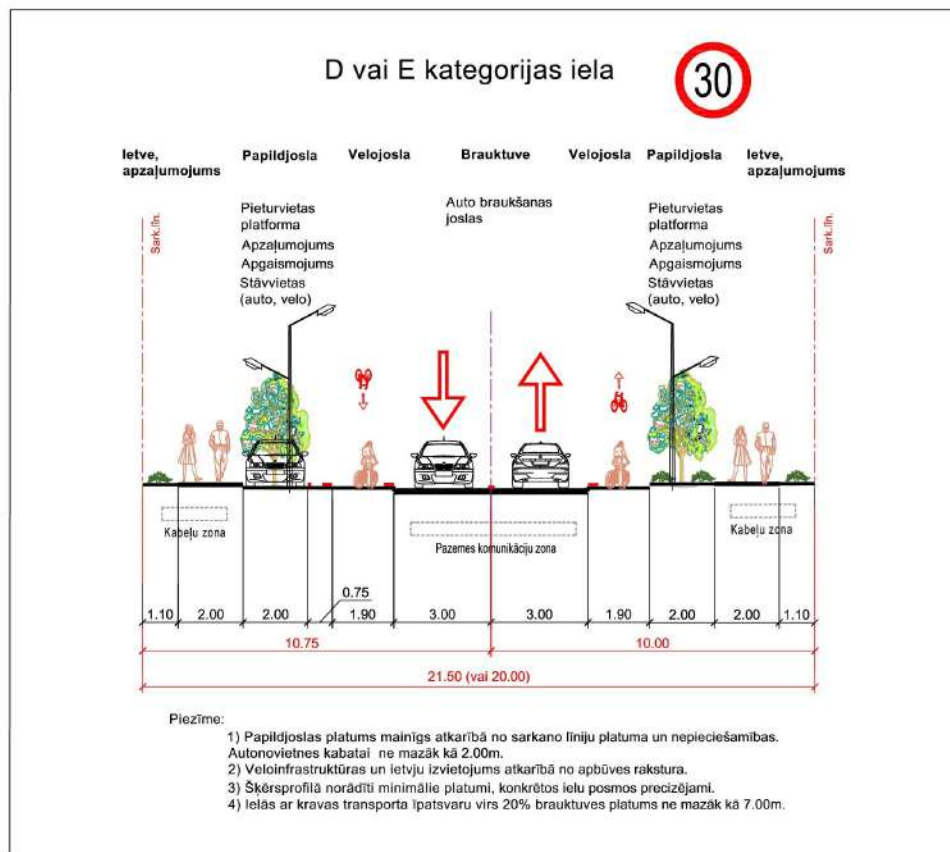
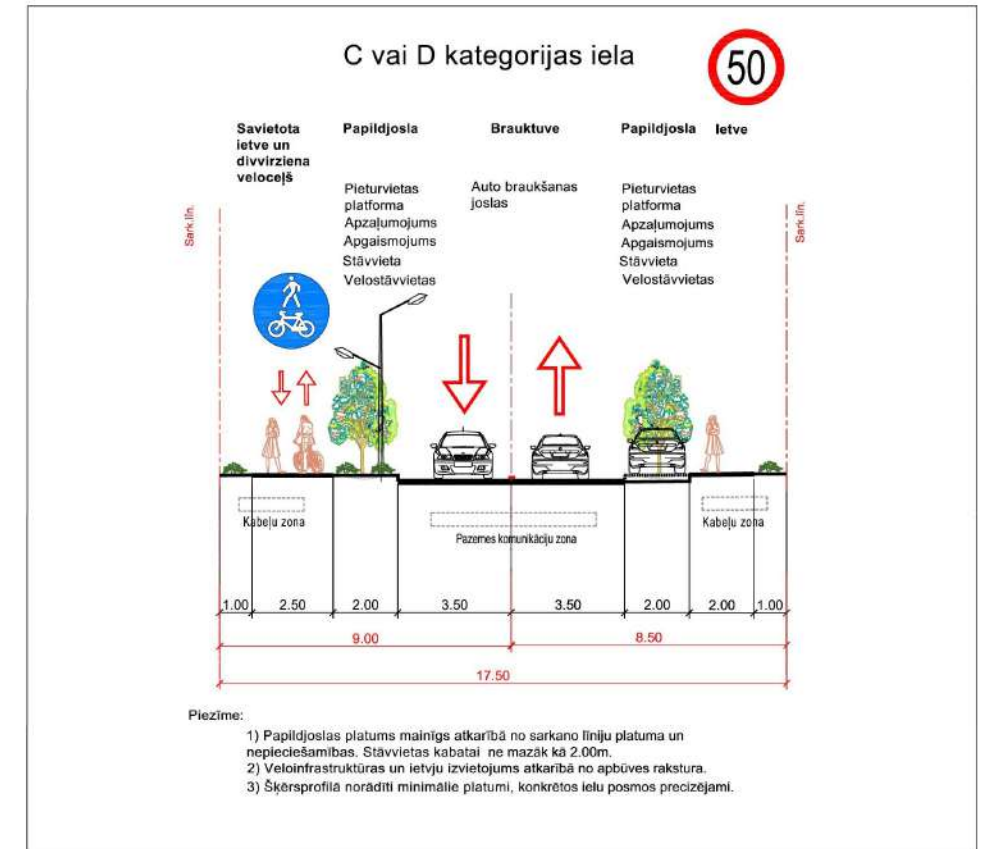
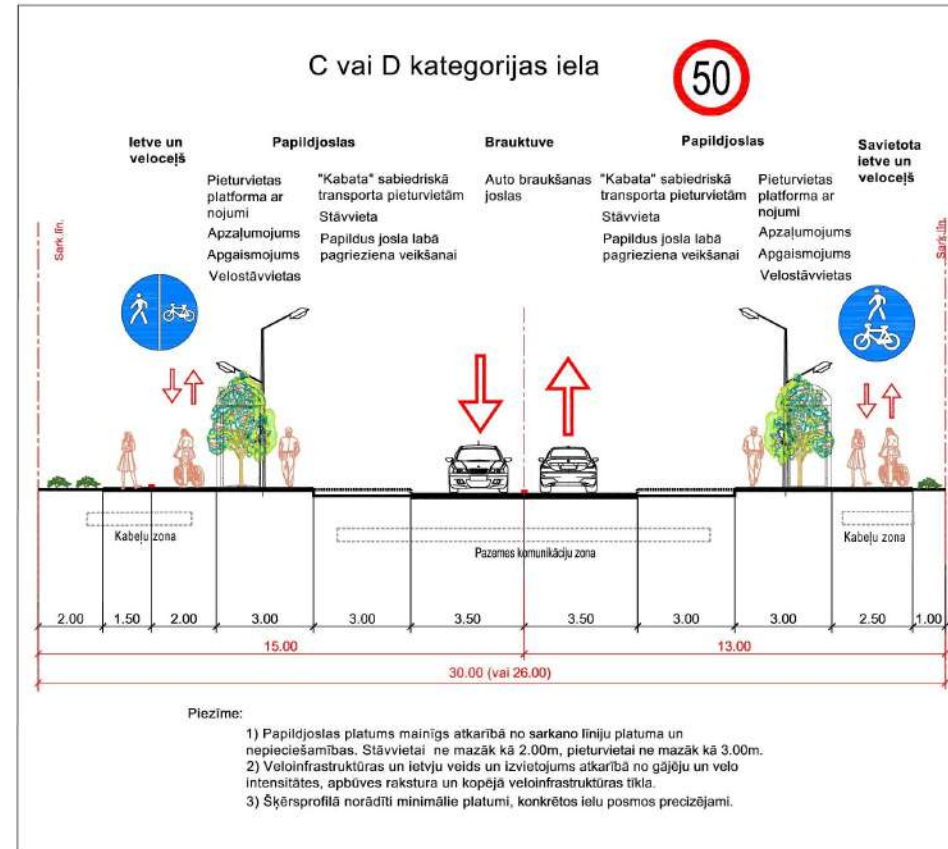
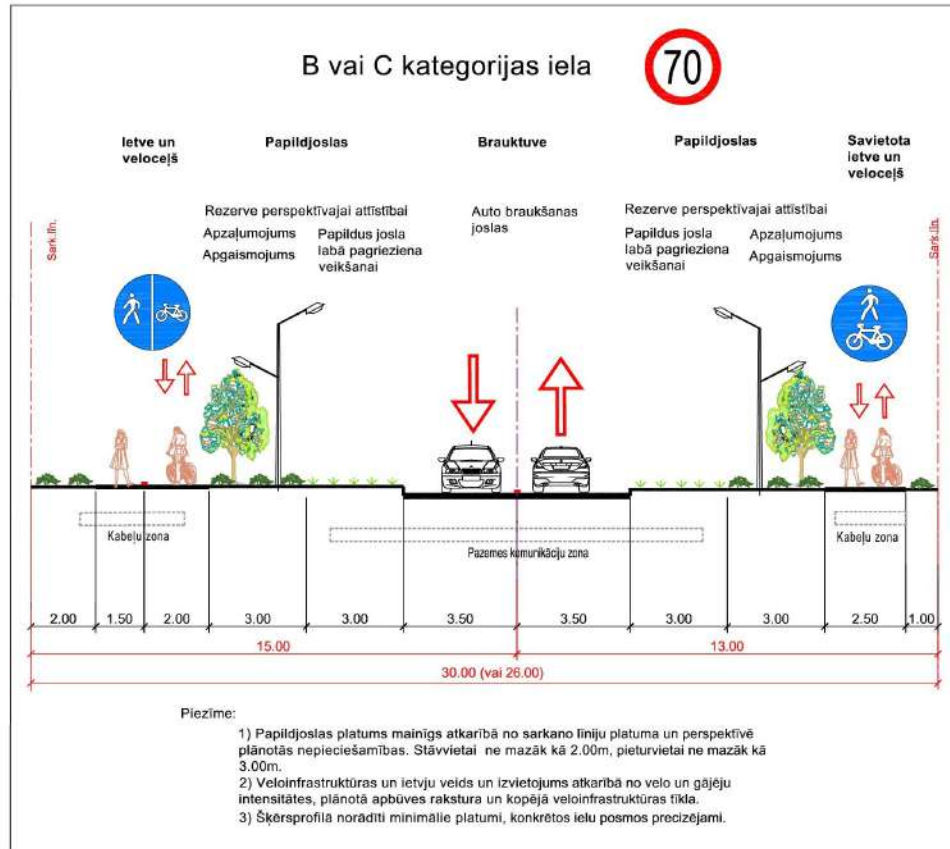
# VALMIERMUIŽA UN PILĀTI. SABIEDRISKAIS TRANSPORTS

- Iela ar esošu pilsētas sabiedriskā transporta kustību
- Iela ar plānotu pilsētas sabiedriskā transporta kustību
- - - Iela ar plānotu pagaidu pilsētas sabiedriskā transporta kustību
- Iela ar perspektīvu pilsētas sabiedriskā transporta kustību
- Iela (ceļš) ar esošu reģionālā sabiedriskā transporta kustību
- Esoša sabiedriskā transporta pieturvietā
- Plānota sabiedriskā transporta pieturvietā
- ✕ Pārceļama sabiedriskā transporta pieturvietā
- 300 m rādiuss ap sabiedriskā transporta pieturvietu
- Perspektīvā Valmieras (Pilātu) apvedceļa un Gaujas šķērsojuma trase
- Esošās un plānotās apbūves teritorijas atbilstoši spēkā esošajam teritorijas plānojumam
- Plānotās ielu sarkanās līnijas
- Zemes vienību robeža
- Ciema robeža (precizēta)
- Novada teritoriālās vienības robeža



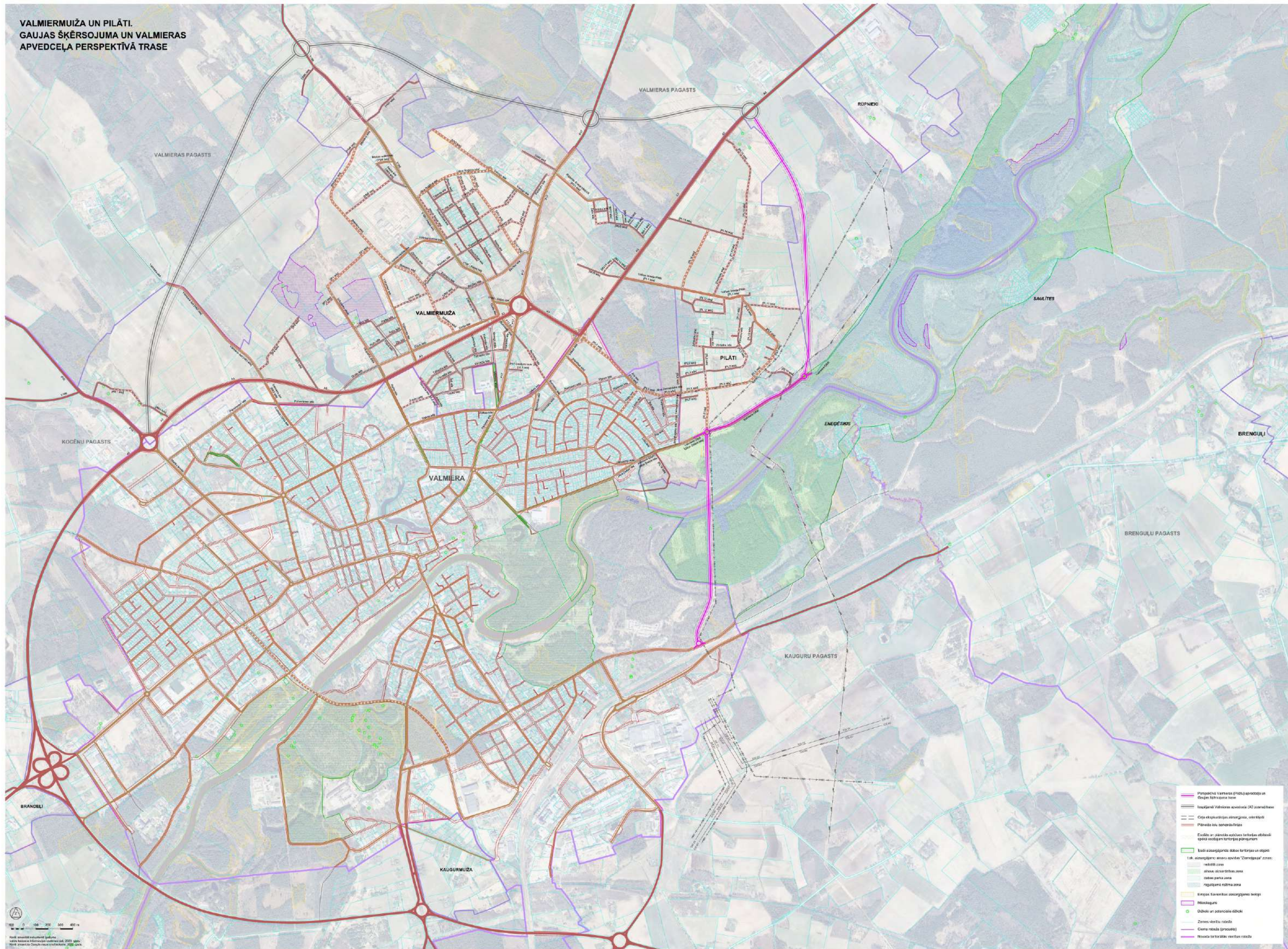
Karte izmantoti nekustamā īpašuma valsts kadastra informācijas sistēmas dati, 2023. gads.  
 Karte izmantota Google maps ortofotokarte, 2022. gads.







**VALMIERMUIŽA UN PILĀTI.  
GAUJAS ŠĶĒRSOJUMA UN VALMIERAS  
APVEDCEĻA PERSPEKTĪVĀ TRASE**



- Perspektīvā Valmieras (PILĀTI) apvienotā un Gaujas šķērsojumā būsē
- Iespējamā Valmieras apvienotā (AO) pilsētā būsē
- Citas ekspluatācijas atbilstošas, orientēti
- Plānotās līnijas šķērsošanas līnijas
- Ekvilīra un plānotās apstākļos teritorijas ierobežoti spēkā esošajam teritorijas plānojumam
- Iekš. apstākļos: amats apvienot "Ziemeļpils" zonu:
- reģionālā zona
- atbilst. atbilstošās zona
- sabiedrības zona
- apūdeņģošanas zona
- Ķīmiskās savienības atbilstošās zonu
- Mācītavas
- Dabiskā un potenciālā dabiskā
- Ziemeļu virziena robeži
- Ciema robeži (projekts)
- Mūsdiaga teritorijas ierobežoti