



Biedrība LATVIJAS SAMARIEŠU APVIENĪBA

Reģ. Nr. 40008001803
Katoļu iela 22, Rīga, LV-1003
tālrunis 8898, samariesi@samariesi.lv
www.samariesi.lv

3.pielikums
Valmieras novada pašvaldības
domes 31.10.2024. lēmumam
Nr.617 (protokols Nr.16, 16.§)

Rīgā

15.08.2024. Nr.1-6/385

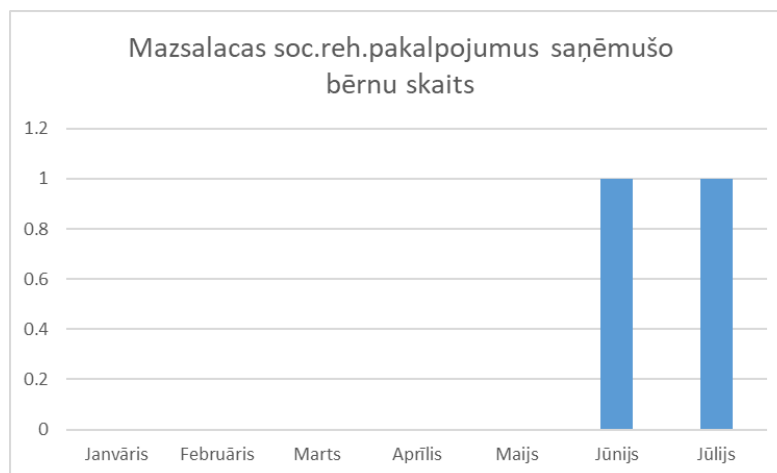
Valmieras novada pašvaldībai
pasts@valmierasnovads.lv

Papildināta atskaite par Deleģēšanas līguma izpildi

Izpildot Deleģēšanas līguma Nr. 10.901/7.4.8/23/940 par sociālās rehabilitācijas, dienas aprūpes centra, specializētās darbnīcas un grupu mājas (dzīvokļa) pakalpojumu sniegšanu 6.3. punktu, biedrība “Latvijas Samariešu apvienība” (turpmāk- LSA) sniedz papildinātu atskaiti atbilstoši līgumā noteiktajam par sociālās rehabilitācijas centru nodrošinātajiem pakalpojumiem.

2024. gadā LSA, pamatojoties uz Valmieras novada sociālo lietu pārvaldes lēmumiem ir uzsākuši vai turpinājuši sniegt sociālās rehabilitācijas, t.i. dažādu speciālistu konsultācijas, bērniem ar funkcionāliem traucējumiem Valmierā un Mazsalacā zemāk redzamo tabulu apjomā.

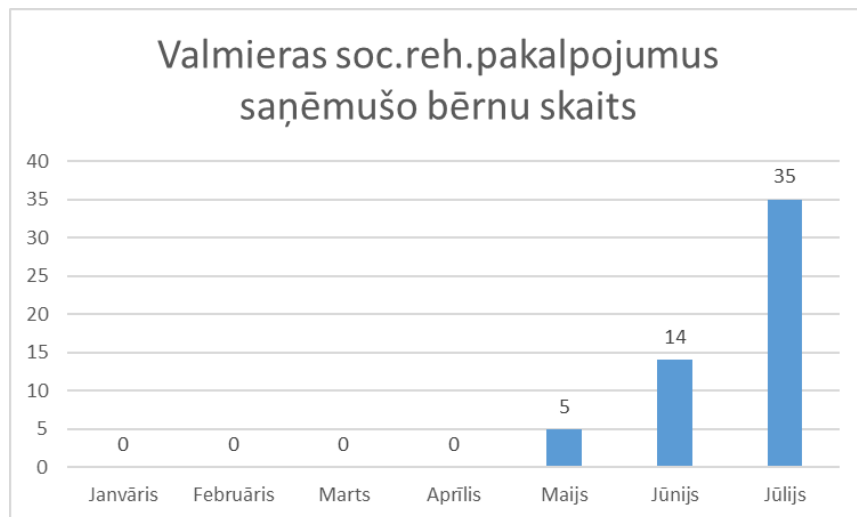
Mazsalacas sociālās rehabilitācijas pakalpojumu saņēmušo personu skaits pirmajā pusgadā.



Mazsalacas Atbalsta centra “Laiva” sociālās rehabilitācijas centra pakalpojumus 2024. gadā izmantojis 1 bērns. Bērns saņēmis un turpina saņemt logopēda konsultācijas.

Dokuments parakstīts ar drošu elektronisko parakstu un satur laika zīmogu.

Valmieras sociālās rehabilitācijas pakalpojumu saņēmumu personu skaits pirmajā pusgadā.



Valmieras Atbalsta centra “Solis” sociālās rehabilitācijas centra pakalpojumus 2024. gadā izmantojuši 35 bērni (jūlijs). Bērni saņēmuši un turpina saņemt logopēda, ABA terapeita, mākslas terapijas, deju un kustību terapijas, psihologa, smilšu terapijas, psihoterapijas speciālista konsultācijas.

Kā redzams attēlos, Atbalsta centra “Laiva” Mazsalacas sociālās rehabilitācijas centra pakalpojumi ir ļoti maz pieprasīti. Daļēji tas sarežģī pilnvērtīgu uzdevumu izpildi, jo bieži ir grūti atrast speciālistus, kas ir gatavi doties uz Mazsalacu uz 1 konsultāciju. Daļa vecāku pakalpojumus izvēlas saņemt Valmierā, jo šeit tiek saņemti arī dažādi citi pakalpojumi bērna funkcionēšanas spēju pilnveidei.

Sniedzot sociālās rehabilitācijas pakalpojumus biedrība savā darbībā ievēro spēkā esošos likumus, normatīvos aktus un to prasības.

2024. gadā, atbilstoši Valmieras novada Sociālo lietu pārvaldes nosūtījumiem, visi deleģētie pakalpojumi ir nodrošināti nepārtraukti un labā kvalitātē, par ko liecina arī klientu paustie viedokļi par pakalpojuma kvalitāti. Pakalpojuma saņēmēju apmierinātība tiek novērtēta regulāri, veicot individuālas sarunas ar bērniem un viņu apgādniekiem vai likumiskajiem pārstāvjiem.

Deleģēšanas līgumā paredzēto pakalpojumu nodrošināšanai tiek piesaistīti kvalificēti speciālisti – vadītāji, sociālie darbinieki, deleģēšanas līgumā paredzētie speciālisti konsultāciju sniegšanai un nepieciešamības gadījumā var tikt piesaistīti citi speciālisti. Informācija par

pieejamiem pakalpojumiem tiek publicēta tīmekļa vietnē www.samariesi.lv, kā arī regulāri aktuālā informācija un pakalpojumu norises procesi tiek atainoti LSA oficiālajā facebook kontā. Biedrība regulāri piedalās un veic iedzīvotāju informēšanu un izglītošanu par bērniem ar funkcionāliem traucējumiem un pieejamajiem pakalpojumiem atbalsta centrā “Solis” un atbalsta centrā “Laiva”. Pakalpojumu sniegšanas vietās notiek atvērto durvju dienu pasākumi, kā arī labprāt uzņemam gan kolēģus no Latvijas, gan ārvalstu delegācijas, sniedzot informāciju par pakalpojumiem, to nozīmību klientu pilnvērtīgas dzīves nodrošināšanai.

Sniedzot pakalpojumus, daļu materiāltehniskā nodrošinājuma ir nodrošinājusi pašvaldība, savukārt LSA ikdienā, sniedzot pakalpojumus un apzinot katra klienta individuālās vajadzības, nodrošina materiālu un tehnikas iegādi atbilstoši darba specifikai un klientu vajadzībām. Pārvaldes uzdevuma izpildes efektivitātei tiek veidota sinerģija ar citiem LSA sociālajiem pakalpojumiem, kā arī veidotas kopīgas aktivitātes klientu sociālajai aktivizēšanai.

Ar cieņu,

Valdes loceklis

A.Bērziņš

I.Brente-Mieze 26600331