

Nomas objekta Zemes vienības robežu plāns



LATVIJAS REPUBLIKA

VALMIERAS RAJONA

Kocēnu pagasta

Nekustamā īpašuma Jāņa Ķeņča ielā 3

Kadastra Nr.9664 008 0353

ZEMES ROBEŽU PLĀNS

Robežas noteiktas atbilstoši Kocēnu pagasta padomes 2002.gada 17.janvāra sēdes protokola izrakstam Nr.1

Robežu plāns sastādīts pēc 2001. gada robežu uzmērīšanas materiāliem mērogā 1:500.

Zemes kopplatība ir 272 m².

VZD VIDZEMES REĢIONĀLĀ NODAĻA

KADASTRĀ
PĀRVALDES

Valmieras biroja vadītāja

Dace Bierne *30.05.2002*

EKSPLIKĀCIJA

Zemes gabala Nr.	Kopējais mēģ. (m ²)	Zemes izmantošanas veids													neto mēģ. (m ²)			
		Izaugsmes veids							Citi veidi									
		laucējzeme	arāņzeme	augļu dārzi	plūvdai	gaisības	meži	krāņi	izpaļi	zemes izstrādājumi	zemes izstrādājumi	zemes izstrādājumi	zemes izstrādājumi	zemes izstrādājumi				
1	272																	
2																		
3																		
4																		
5																		
6																		
7																		
8																		
9																		
10																		
11																		
12																		
13																		
14																		
15																		
16																		
17																		
18																		
19																		
20																		
21																		
22																		
23																		
24																		
25																		
26																		
27																		
28																		
29																		
30																		
31																		
32																		
33																		
34																		
35																		
36																		
37																		
38																		
39																		
40																		
41																		
42																		
43																		
44																		
45																		
46																		
47																		
48																		
49																		
50																		

ZEMES IZVIETOJUMA SHĒMA

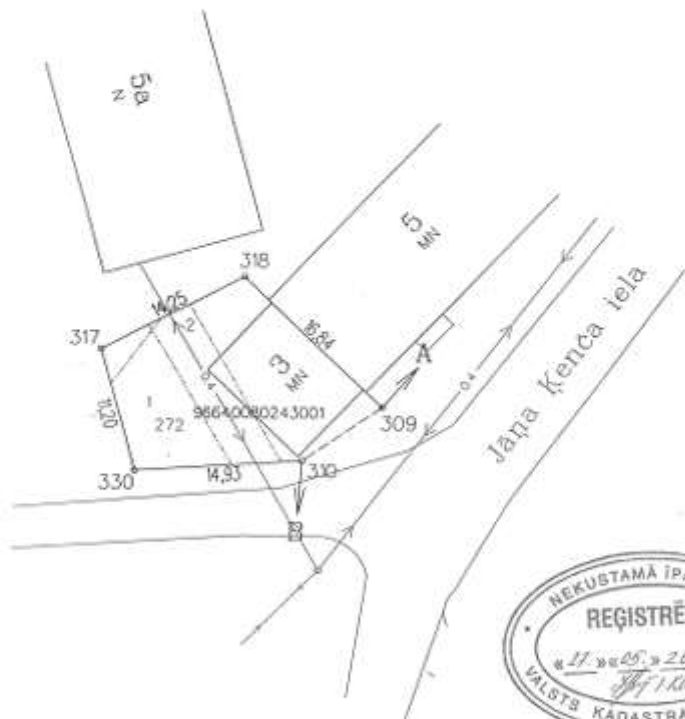


ROBEŽPUNKTU KOORDINĀTAS

	X	Y
318	376347.58	580139.48
309	376355.97	580151.67
310	376331.26	580144.62
330	376330.37	580129.72
317	376341.17	580126.76

Latvijas koordinātu 1992. g. sistēma
Mēroga koeficients 0.999679

Platība 272 m²



- 1 - Aprēķinājumi
- 1 - Valsts autoceļš V185 3km aizsargjosta - 12m 262m²
- 2 - 0.4kV elektrisko tīklu gaisvadu līnijas 2m aizsargjosta - 15m 6m²

Mērogs 1:500
VZD uzskaites Nr. _____

ROBEŽU APRĀKŠĒS

- A - B Valsts autoceļš
- B - A Kocēnu pag. pašvaldības zeme

VZD Vidzemes reģionālās nodaļas Pastsīļuma izpildes pārvaldes Mēriņiecības un topogrāfijas nodaļa			
Vadītāja v. n.	<i>[Signature]</i>	Ķ. Ozols	16.05.2002.
Projektanta v. n.	<i>[Signature]</i>	M. Rags	01.03.2002
Revīzijas v. n.	<i>[Signature]</i>	I. Sprindis	10.05.2002