

LATVIJAS REPUBLIKA

ZEMES ROBEŽU PLĀNS

Zemes vienības kadastra apzīmējums: 96150060104
Adrese: Austrumu iela 16, Rūjiena, Valmieras novads

Plāns izgatavots, pamatojoties uz Rūjienas pilsētas zemes komisijas 1996.gada 16.oktobra Atzinumu Nr.3.3 un Vidzemes apgabaltiesas Zvērinātā notāra Agra Jaunpujēna 2024.gada 23.janvārī izdoto Mantojuma apliecību (par tiesībām uz mantojumu pēc likuma), Reģistra Nr. __232__.

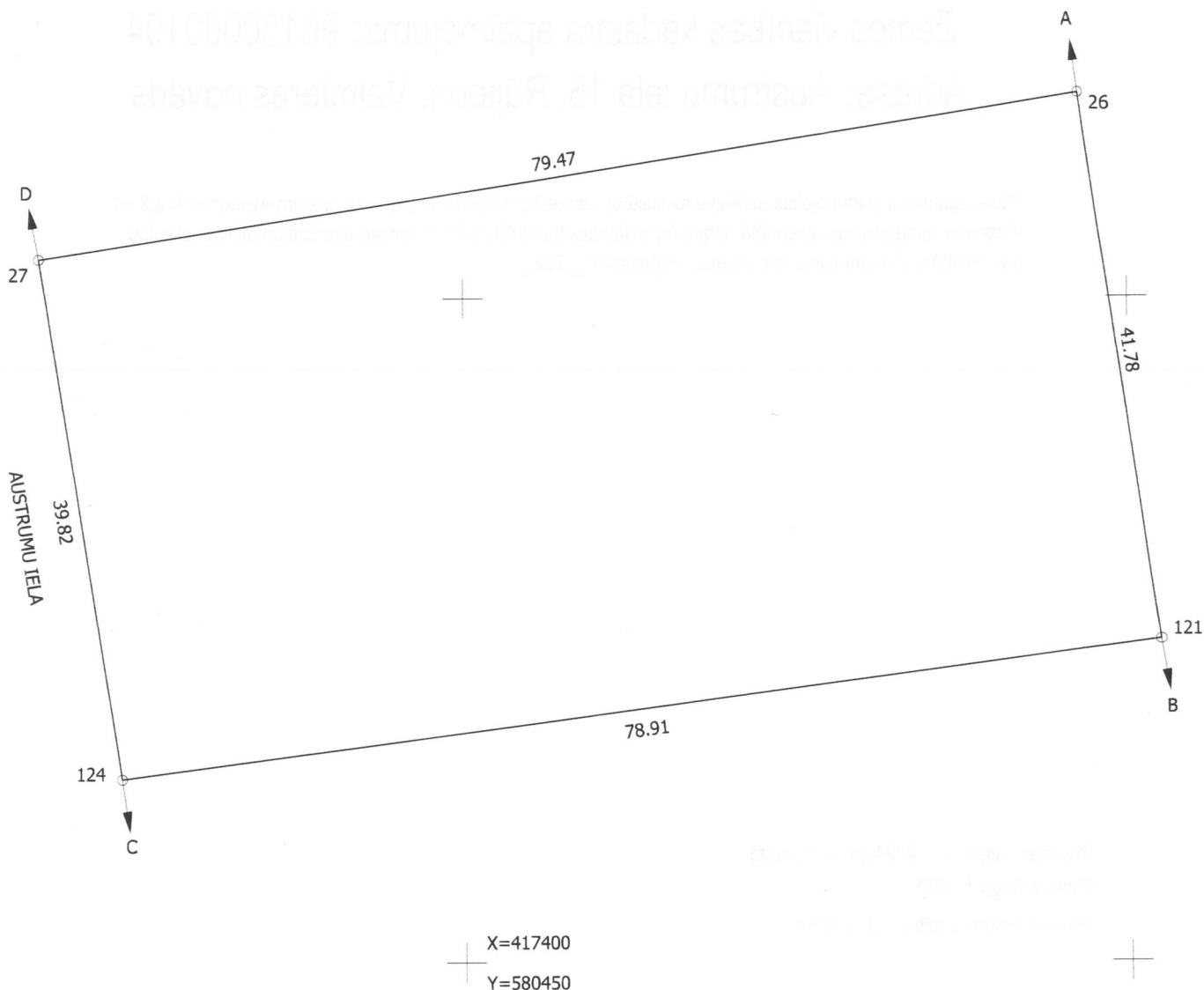
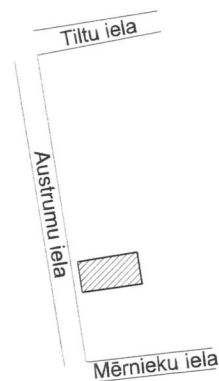
Robežas noteiktas: 2024.gada 11.martā

Plāna mērogs 1: 500

Zemes vienības platība: 0.3230 ha

ZEMES VIENĪBA UZMĒRĪTA
Koordinātu sistēmā LKS92 TM
Mēroga koeficients: 0.9996794

ZEMES VIENĪBAS
IZVIETOJUMA SHĒMA



Robežjošo zemes vienību saraksts:
no A līdz B: 9615 006 0109
no B līdz C: 9615 006 0105 - Austrumu iela 14
no C līdz D: 9615 006 0107
no D līdz A: 9615 006 0101 - Austrumu iela 18

Zemes vienības platība 0.3230 ha

Zemes robežu plāns

9615 006 0104

Plāna mērogs 1: 500

2. lapa no 2

Mērnieks Gundega Šmite
sertifikāta Nr. CB0016

Plāns sagatavots atbilstoši Ministru kabineta 2011. gada 27. decembra noteikumiem
Nr.1019 "Zemes kadastrālās uzmērīšanas noteikumi"