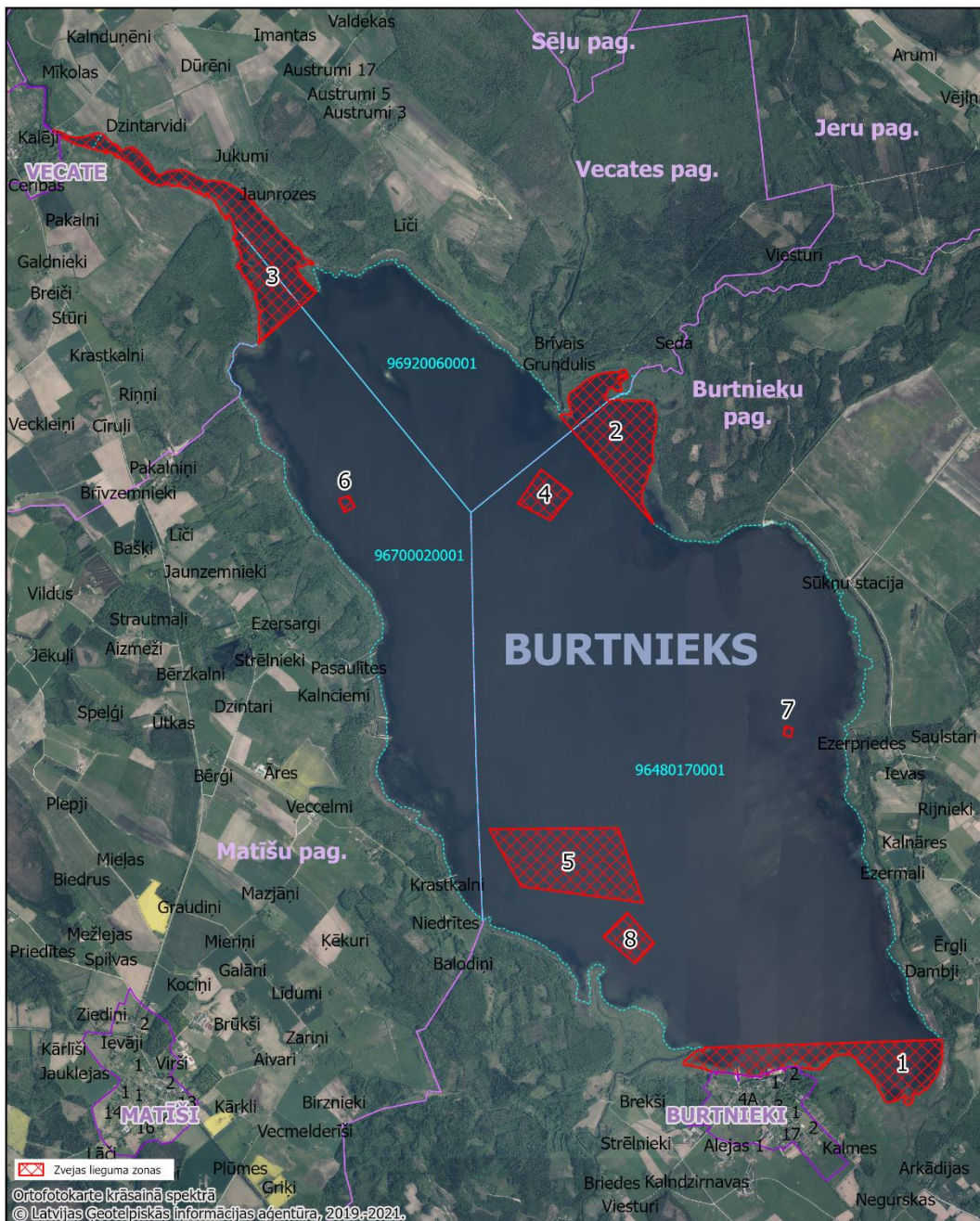



Zvejas karte - Burtnieks




VALMIERAS NOVADS

Zvejas karte - Burtnieku ezers


 Valmieras novada pašvaldība

Sagatavots: 18.12.2023 Coordinate System: LKS 1992 Latvia TM

N



M 1:60 000



Zveja atļauta visā Burtnieka ezerā, izņemot, kartē iezīmētās vietās:

1. Ezera daļā pie Eiķenupes ietekas, līnijā no Briedes upes ietekas līdz Vaivaru kanālam;
2. Ezera daļā pie Sedas un Rūjas ietekām, līnijā no Raga gala līdz Rūjas ietekai Gova līcī;
3. Salacas upes iztekā, līnijā no Koksālas līdz Bada sērim.
4. Rūjas sēris:
 - 1) Platums: 57°45.515'Z; Garums: 25°14.339'A
 - 2) Platums: 57°45.352'Z; Garums: 25°14.084'A
 - 3) Platums: 57°45.458'Z; Garums: 25°13.719'A
 - 4) Platums: 57°45.661'Z; Garums: 25°13.988'A
5. Kūkuris:
 - 1) Platums: 57°43.015'Z; Garums: 25°15.059'A
 - 2) Platums: 57°43.128'Z; Garums: 25°13.677'A
 - 3) Platums: 57°43.480'Z; Garums: 25°13.326'A
 - 4) Platums: 57°43.472'Z; Garums: 25°14.793'A
6. Bauņu muižas sēris:
 - 1) Platums: 57°45.456'Z; Garums: 25°11.863'A
 - 2) Platums: 57°45.522'Z; Garums: 25°11.799'A
 - 3) Platums: 57°45.503'Z; Garums: 25°11.683'A
 - 4) Platums: 57°45.424'Z; Garums: 25°11.745'A
7. Ezerpriežu akmeņi:
 - 1) Platums: 57°44.057'Z; Garums: 25°16.798'A
 - 2) Platums: 57°44.073'Z; Garums: 25°16.712'A
 - 3) Platums: 57°44.019'Z; Garums: 25°16.692'A
 - 4) Platums: 57°44.006'Z; Garums: 25°16.778'A
8. Briedes paugurs:
 - 1) Platums: 57°42.956'Z; Garums: 25°14.880'A
 - 2) Platums: 57°42.814'Z; Garums: 25°14.599'A
 - 3) Platums: 57°42.646'Z; Garums: 25°14.957'A
 - 4) Platums: 57°42.766'Z; Garums: 25°15.176'A.