

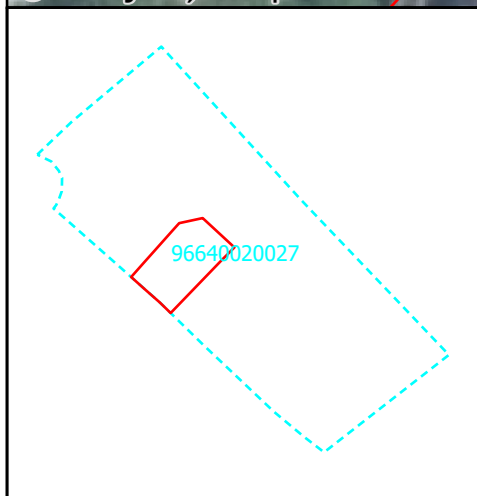


3527 m²

Apzīmējumi

	Projektētā zemesgabala robeža		Robežpunkti
Ēkas		Zemes vienības	
	Uzmērīta ēka		Uzmērīta zemes vienība
	Vektorizēta ēka		Ierādīta zemes vienība
	Uzmērīta pazemes ēka		Projektēta zemes vienība
	Vektorizēta pazemes ēka		

Ortofotokarte krāsainā spektrā
 © Latvijas Ģeotelpiskās informācijas aģentūra, 2019.-2021.



DZĪVOJAMĀS MĀJAS TOŽAS 8, TOŽAS, KOCĒNU PAGASTĀ, VALMIERAS NOVADĀ,
 FUNKCIONĀLI NEPIECEIŠAMĀ ZEMESGABALA PROJEKTS

Funkcionāli nepiecišamā zemes gabala platība - 3 527 m²
 Zemes vienības atlikusī platība - 47 473 m²

Pamatne - VZD kadastra karte, kas savienota ar ortofotokarti krāsainā spektrā

Sagatavoja Valmieras novada pašvaldība

Coordinate System: LKS 1992 Latvia TM

N

M 1:500