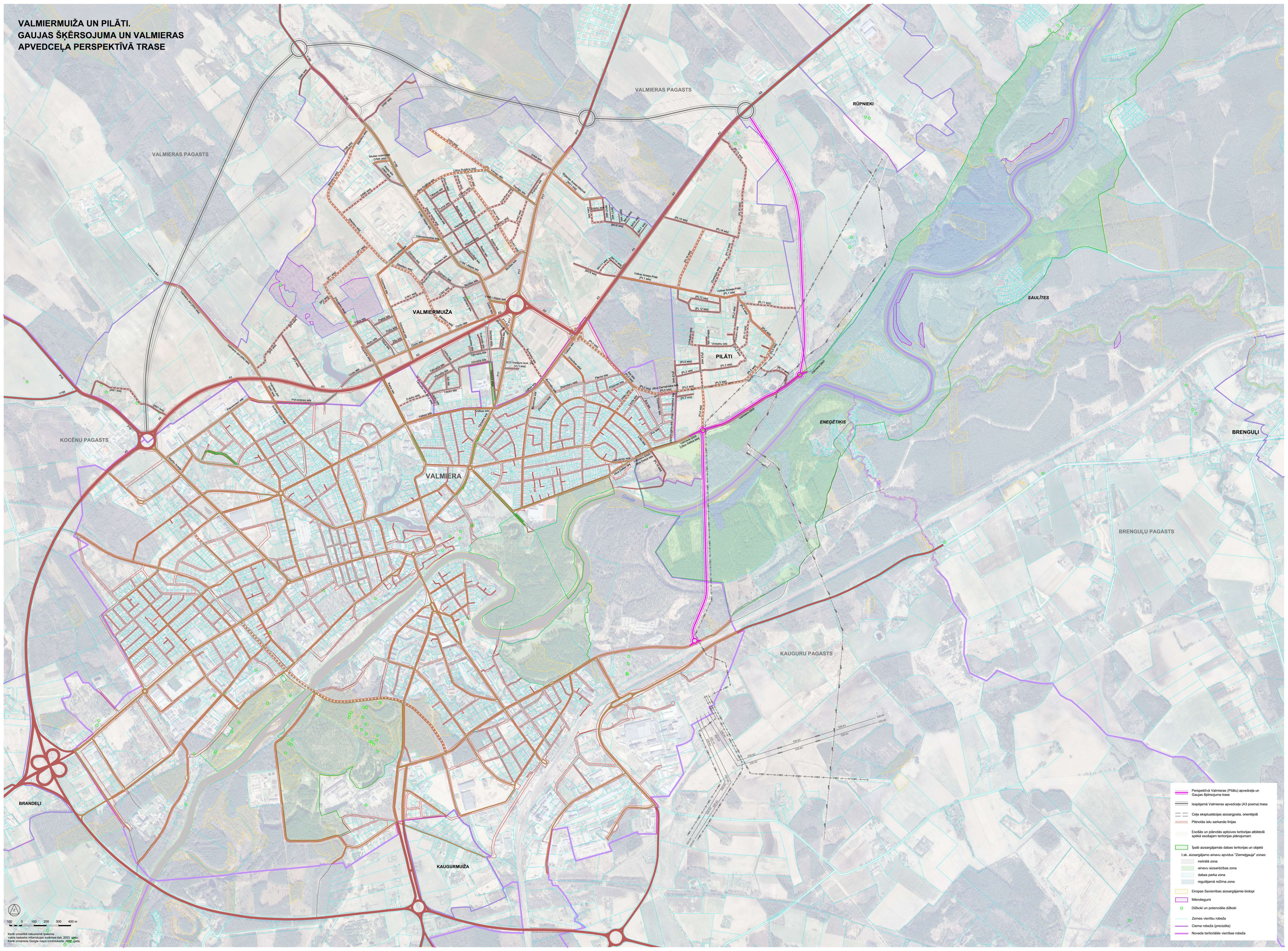


**VALMIERMUĪŽA UN PILĀTI.
GAUJAS ŠĶĒRSOJUMA UN VALMIERAS
APVEDCEĻA PERSPEKTĪVĀ TRASE**



- Perspektīvā Valmieras (Pilāti) apvedoļa un Gaujas šķērsojuma trase
- Iespējamā Valmieras apvedoļa (A3) trase
- Ceļa ekspluatācijas aizsarglīnija, orientācija
- Pilsētās ielu sarkanās līnijas
- Esotās un plānotās apbūves teritorijas abstrahēti apzīmējot teritorijas plānojumam
- Īpaši aizsargājamas dabas teritorijas un objekti
t.sk. aizsargājamo ainavu apvidus "Ziemeļgausa" zonas:
 - neitrālā zona
 - ainavu aizsardzības zona
 - dabas parka zona
 - regulājamā režīma zona
- Eiropas Savienības aizsargājami biotopi
- Mikrolegumi
- Dabiskie un potenciālie dabiskie
- Zemes vienību robeža
- Ciema robeža (precīzāta)
- Novada teritoriālās vienības robeža

0 100 200 300 400 m

Karš izstrādāts neizmantojot īpašuma
vai citu kaitētu informāciju izstrādātājam, 2022. gadā.
Karš izstrādāts Google Maps ortofotokārtē, 2022. gada.