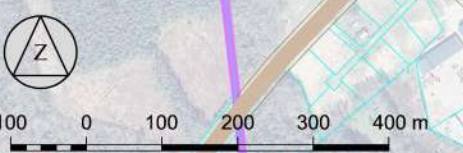
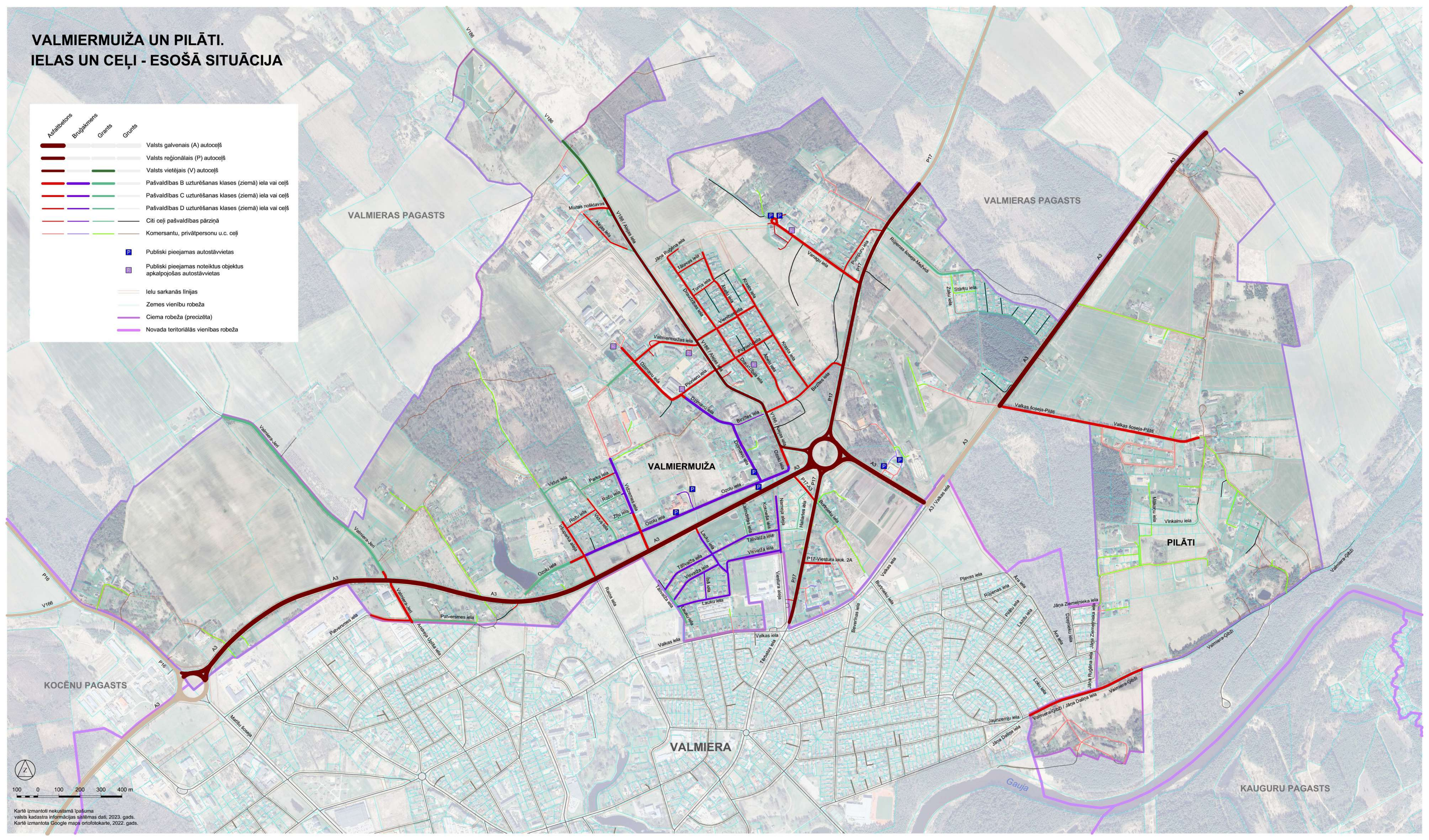


VALMIERMUIŽA UN PILĀTI. IELAS UN CEĻI - ESOŠĀ SITUĀCIJA

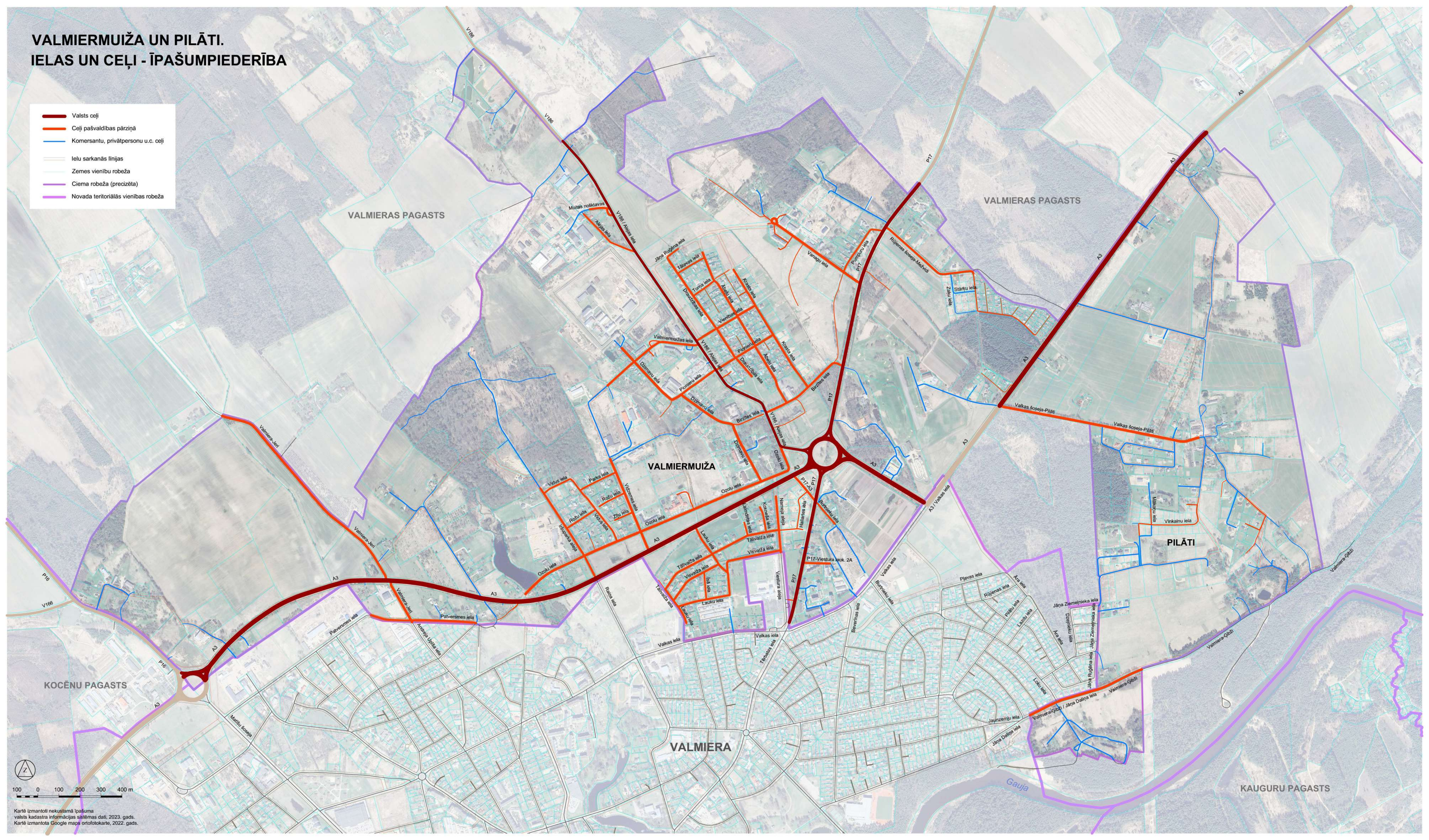
Asfalototais	Brūģakmens	Grants	Grunts	
				Valsts galvenais (A) autoceļš
				Valsts reģionālais (P) autoceļš
				Valsts vietējais (V) autoceļš
				Pašvaldības B uzturēšanas klases (ziemā) iela vai ceļš
				Pašvaldības C uzturēšanas klases (ziemā) iela vai ceļš
				Pašvaldības D uzturēšanas klases (ziemā) iela vai ceļš
				Citi ceļi pašvaldības pārziņā
				Komersantu, privātpersonu u.c. ceļi
				Publiski pieejamas autostāvēšanas vietas
				Publiski pieejamas noteiktus objektus apkalpojošas autostāvēšanas vietas
				Ielu sarkanās līnijas
				Zemes vienību robeža
				Ciema robeža (precizēta)
				Novada teritoriālās vienības robeža



Kartē izmantoti nekustamā īpašuma valsts kadastra informācijas sistēmas dati, 2023. gads.
Kartē izmantota Google maps ortofotokarte, 2022. gads.

VALMIERMUIŽA UN PILĀTI. IELAS UN CEĻI - ĪPAŠUMPIEDERĪBA

- Valsts ceļi
- Ceļi pašvaldības pārziņā
- Komersantu, privātpersonu u.c. ceļi
- Ielu sarkanās līnijas
- Zemes vienību robeža
- Ciema robeža (precizēta)
- Novada teritoriālās vienības robeža



VALMIERAS PAGASTS

VALMIERAS PAGASTS

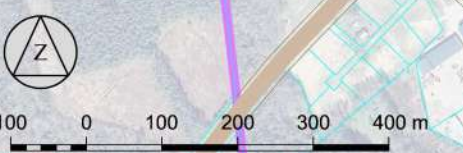
VALMIERMUIŽA

PILĀTI

KOCĒNU PAGASTS

VALMIERA

KAUGURU PAGASTS



Kartē izmantoti nekustamā īpašuma valsts kadastra informācijas sistēmas dati, 2023. gads. Kartē izmantota Google maps ortofotokarte, 2022. gads.

VALMIERMUIŽA UN PILĀTI. IELAS UN CEĻI - ESOŠĀ SATIKSMES INTENSITĀTE

Gada vidējā diennakts satiksmes intensitāte (2022./2023. gads*)

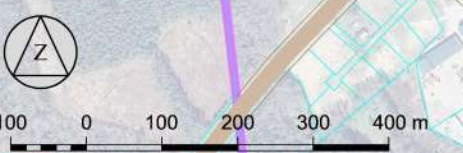
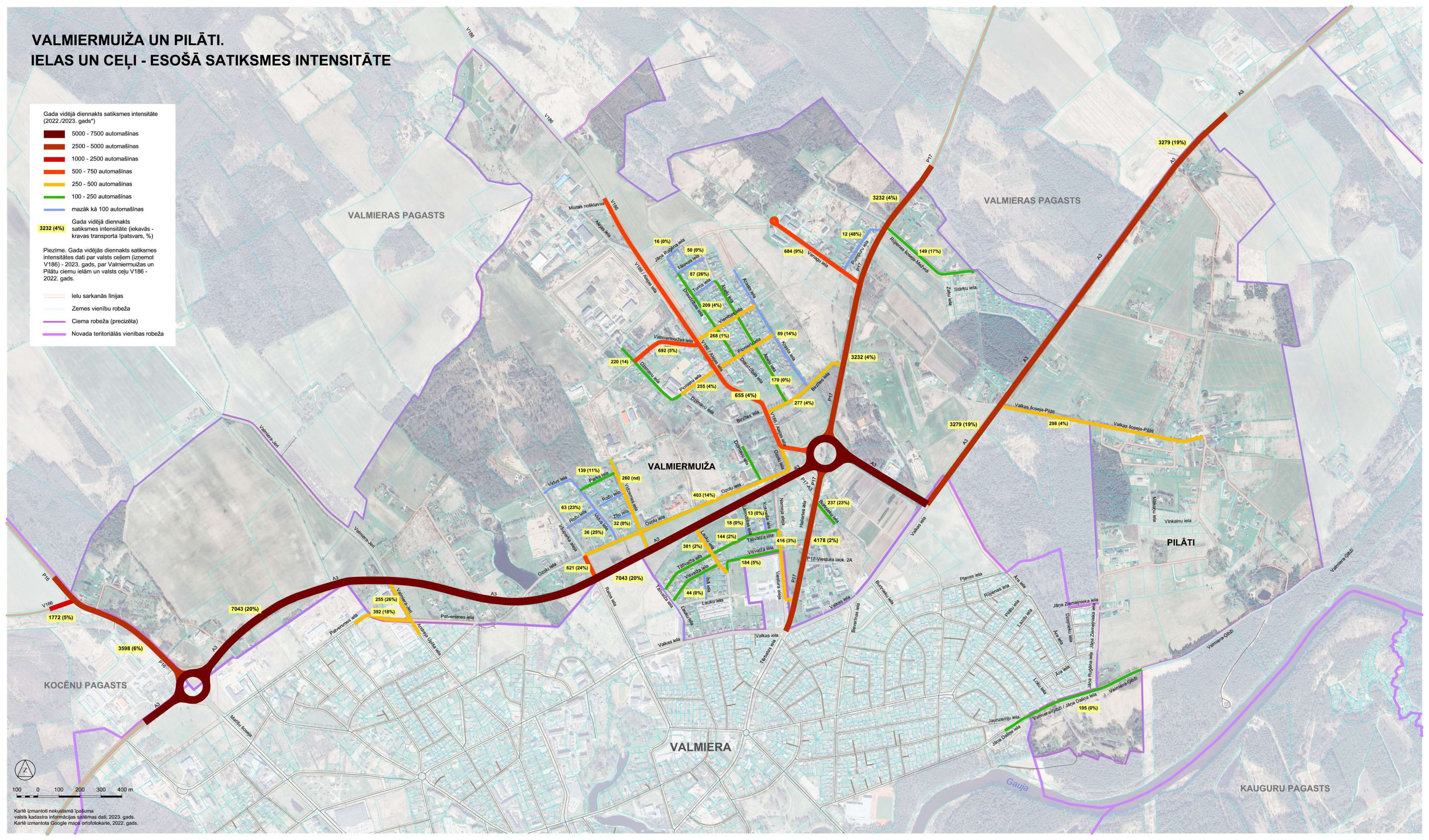
- 5000 - 7500 automašīnas
- 2500 - 5000 automašīnas
- 1000 - 2500 automašīnas
- 500 - 750 automašīnas
- 250 - 500 automašīnas
- 100 - 250 automašīnas
- mazāk kā 100 automašīnas

Gada vidējā diennakts satiksmes intensitāte (iekavās - kravas transporta īpatsvars, %)

3232 (4%)

Piezīme. Gada vidējās diennakts satiksmes intensitātes dati par valsts ceļiem (izņemot V186) - 2023. gads, par Valmiermuižas un Pilātu ciemu ielām un valsts ceļu V186 - 2022. gads.

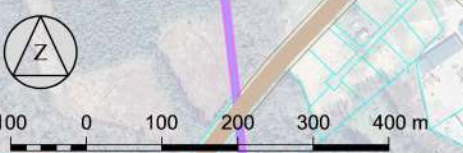
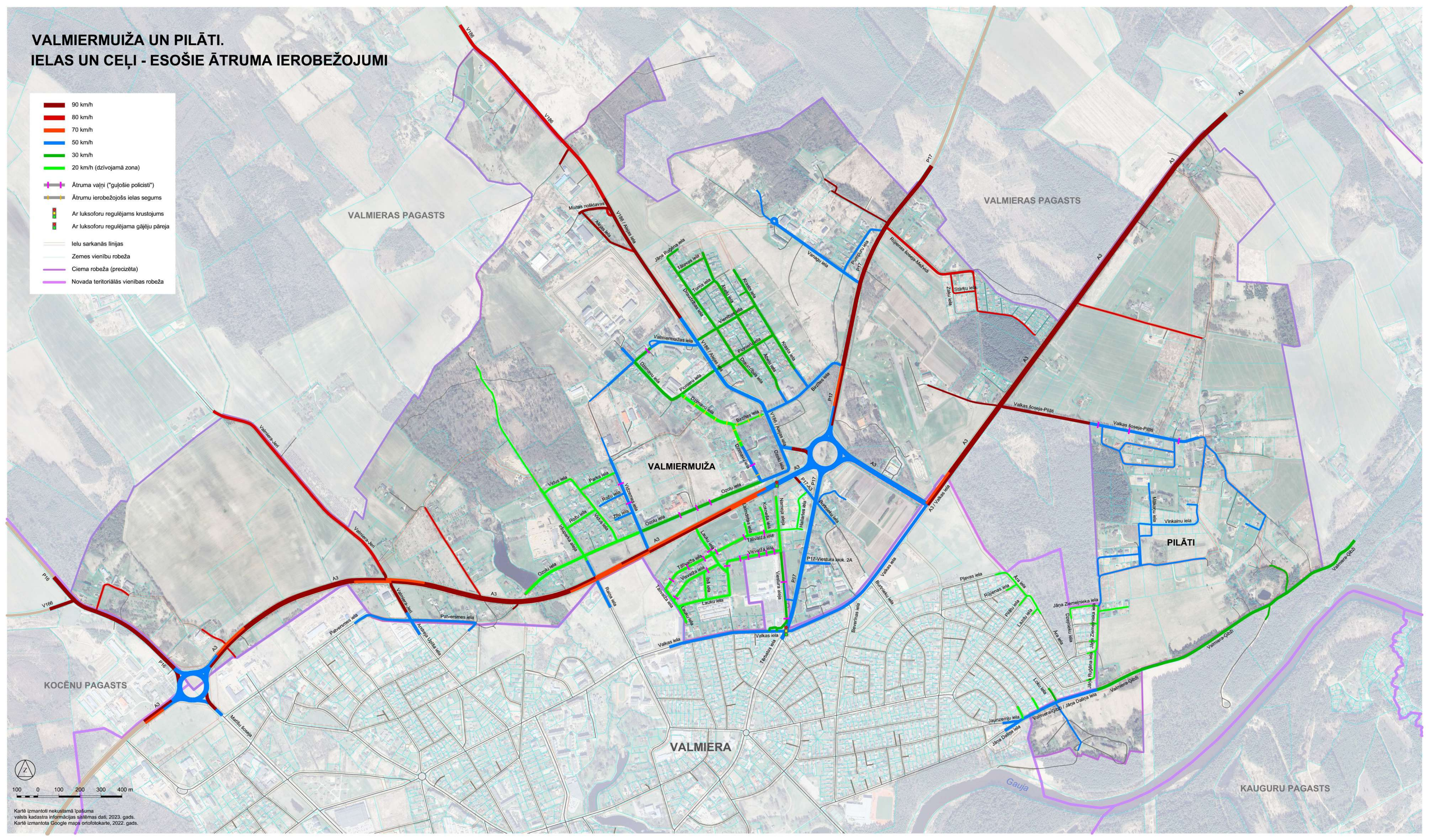
- Ielu sarkanās līnijas
- Zemes vienību robeža
- Ciema robeža (precizēta)
- Novada teritoriālās vienības robeža



Kartē izmantoti nekustamā īpašuma valsts kadastra informācijas sistēmas dati, 2023. gads.
Kartē izmantota Google maps ortofotokarte, 2022. gads.

VALMIERMUIŽA UN PILĀTI. IELAS UN CEĻI - ESOŠIE ĀTRUMA IEROBEŽOJUMI

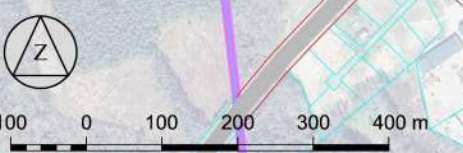
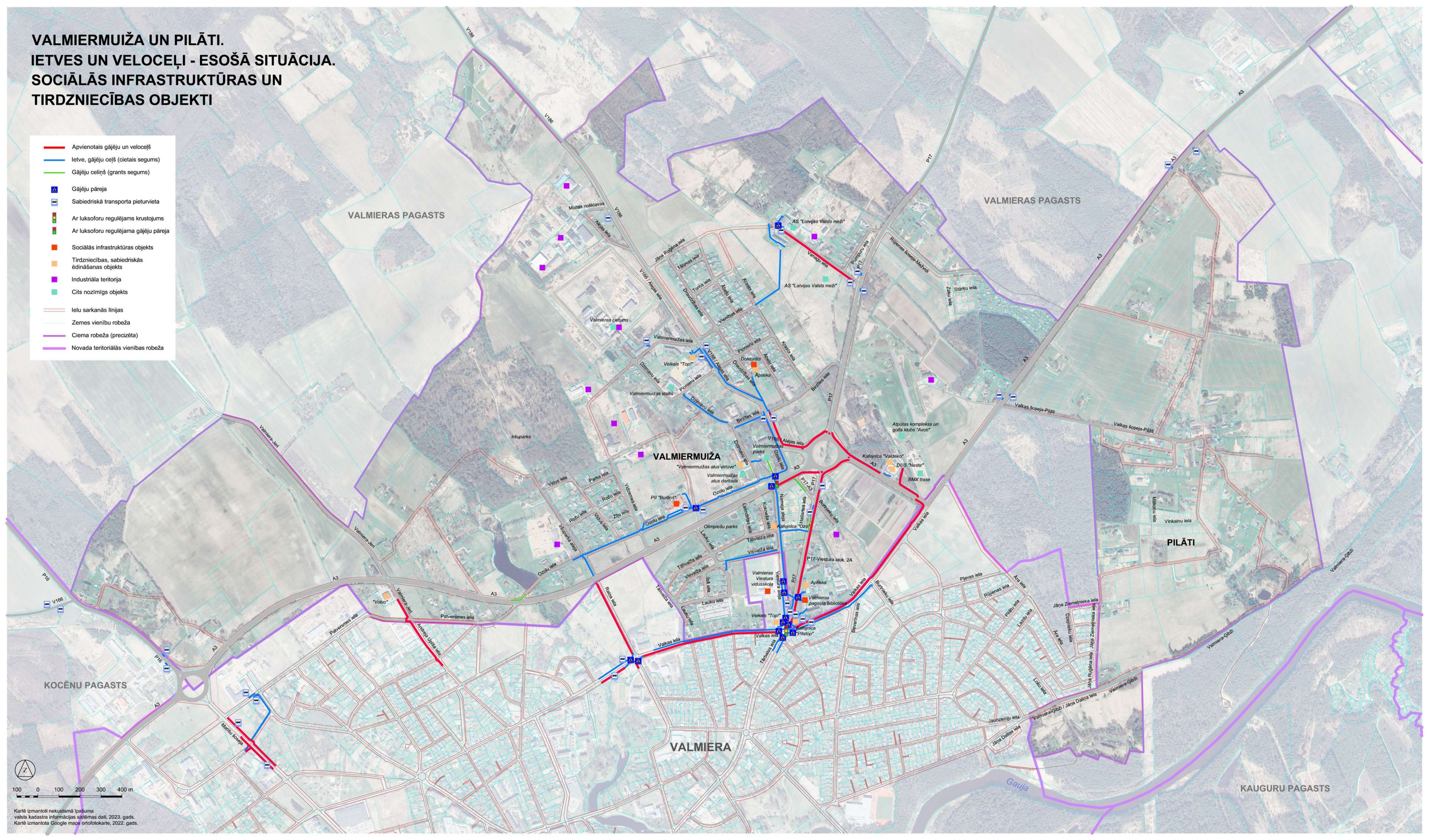
- 90 km/h
- 80 km/h
- 70 km/h
- 50 km/h
- 30 km/h
- 20 km/h (dzīvojamā zona)
- Ātruma valņi ("guļošie policisti")
- Ātrumu ierobežojošs ielas segums
- Ar luksoforu regulējams krustojums
- Ar luksoforu regulējama gājēju pāreja
- Ielu sarkanās līnijas
- Zemes vienību robeža
- Ciema robeža (precizēta)
- Novada teritoriālās vienības robeža



Kartē izmantoti nekustamā īpašuma valsts kadastra informācijas sistēmas dati, 2023. gads.
Kartē izmantota Google maps ortofotokarte, 2022. gads.

VALMIERMUIŽA UN PILĀTI. IETVES UN VELOCEĻI - ESOŠĀ SITUĀCIJĀ. SOCIĀLĀS INFRASTRUKTŪRAS UN TIRDZniecĪBAS OBJEKTI

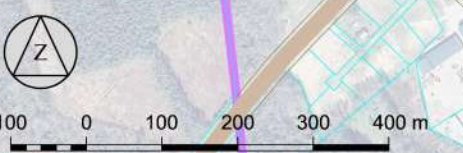
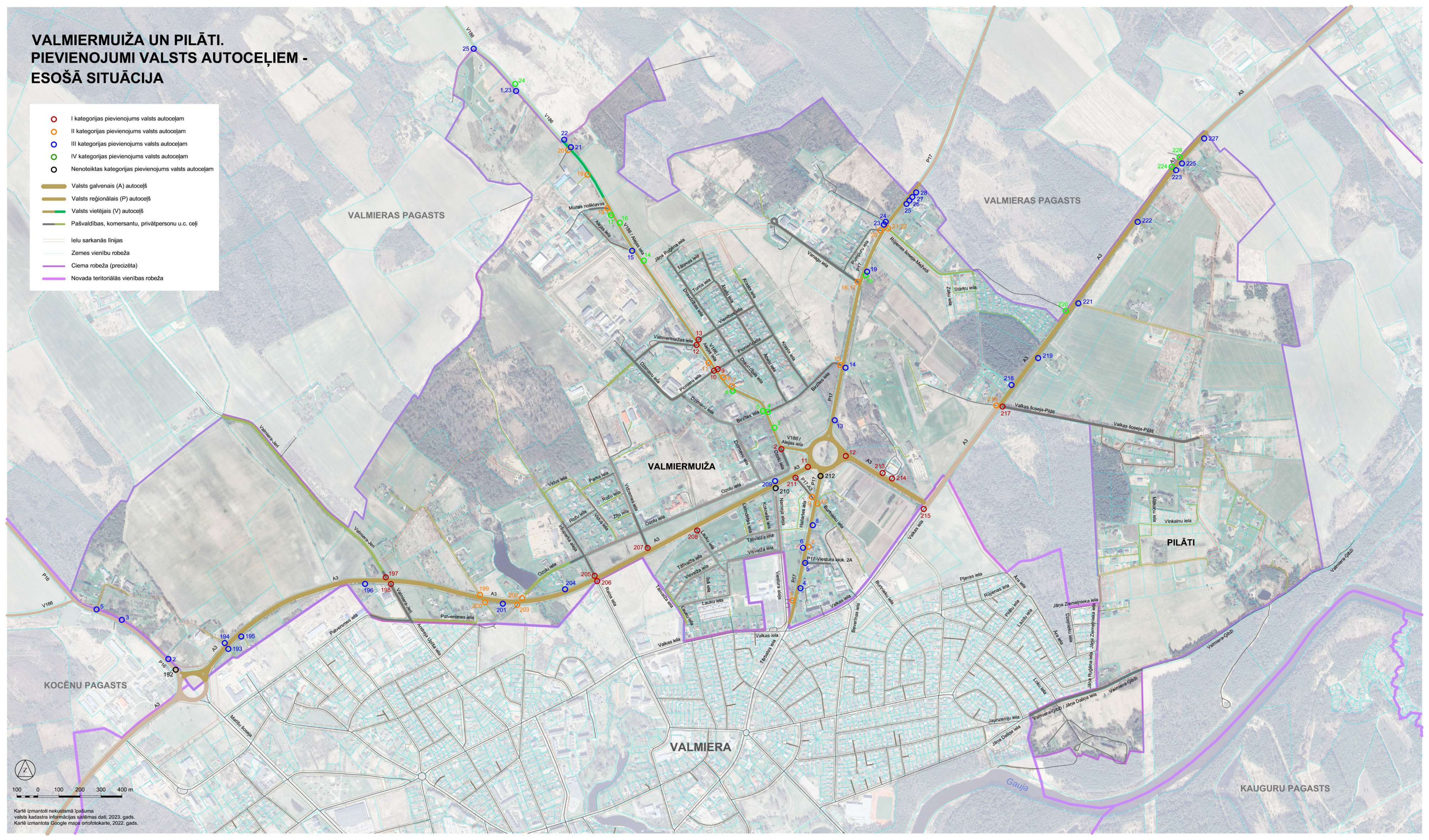
- Apvienotais gājēju un veloceļš
- Ietve, gājēju ceļš (cietais segums)
- Gājēju celiņš (grants segums)
- Gājēju pāreja
- Sabiedriskā transporta pieturvietā
- Ar luksoforu regulējams krustojums
- Ar luksoforu regulējama gājēju pāreja
- Sociālās infrastruktūras objekts
- Tirdzniecības, sabiedriskās ēdināšanas objekts
- Industriāla teritorija
- Cits nozīmīgs objekts
- Ielu sarkanās līnijas
- Zemes vienību robeža
- Ciema robeža (precizēta)
- Novada teritoriālās vienības robeža



Kartē izmantoti nekustamā īpašuma valsts kadastra informācijas sistēmas dati, 2023. gads.
Kartē izmantota Google maps ortofotokarte, 2022. gads.

VALMIERMUIŽA UN PILĀTI. PIEVIENOJUMI VALSTS AUTOCEĻIEM - ESOŠĀ SITUĀCIJA

- I kategorijas pievienojums valsts autoceļam
- II kategorijas pievienojums valsts autoceļam
- III kategorijas pievienojums valsts autoceļam
- IV kategorijas pievienojums valsts autoceļam
- Nenoteiktas kategorijas pievienojums valsts autoceļam
- Valsts galvenais (A) autoceļš
- Valsts reģionālais (P) autoceļš
- Valsts vietējais (V) autoceļš
- Pašvaldības, komersantu, privātpersonu u.c. ceļi
- Ielu sarkanās līnijas
- Zemes vienību robeža
- Ciema robeža (precizēta)
- Novada teritoriālās vienības robeža



Kartē izmantoti nekustamā īpašuma valsts kadastra informācijas sistēmas dati, 2023. gads.
Kartē izmantota Google maps ortofotokarte, 2022. gads.