

### Izsoles objekta zemes vienības robežu plāns



LATVIJAS REPUBLIKA

VALMIERAS RAJONA

Kocēnu pagasta

Nekustamā īpašuma Jāņa Ķeņča ielā 3

Kadastra Nr.9664 008 0353

### ZEMES ROBEŽU PLĀNS

Robežas noteiktas atbilstoši Kocēnu pagasta padomes 2002.gada 17.janvāra sēdes protokola izrakstam Nr.1

Robežu plāns sastādīts pēc 2001. gada robežu uzmērīšanas materiāliem mērogā 1:500.

Zemes kopplatība ir 272 m<sup>2</sup>.

VZD VIDZEMES REĢIONĀLĀ NODAĻA

KADASTRA  
PĀRVALDES

Valmieras biroja vadītāja

Dace Bierre 30.05.2002

EKSPĻĪKĀCIJA															
Zemes gabala Nr.	Kopējais mēģ. izmērs (m²)	Zemes izmantošanas veids													
		1. posms	2. posms	3. posms				4. posms	5. posms	6. posms	7. posms	8. posms	9. posms	10. posms	11. posms
				1. posms	2. posms	3. posms	4. posms								
272														272	

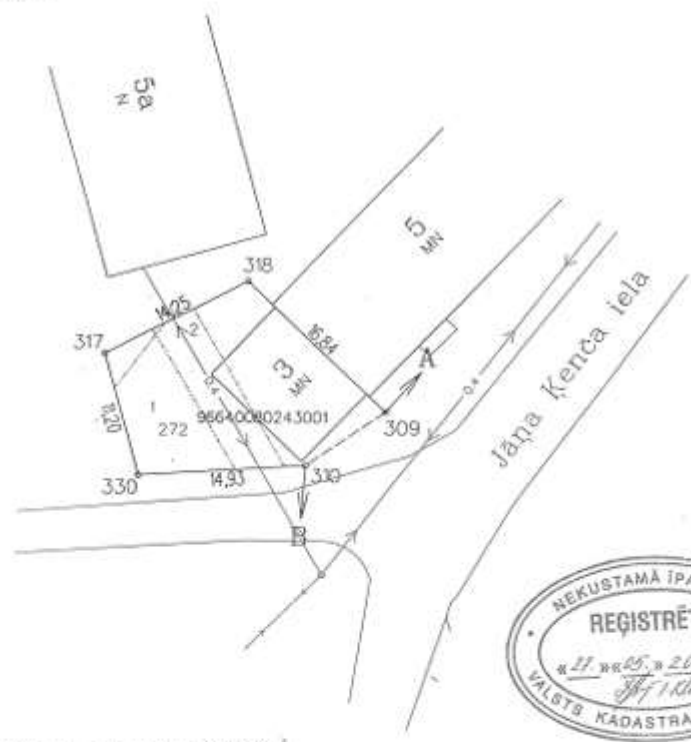


ROBEŽPUNKTU KOORDINĀTAS

	X	Y
318	376347.58	580139.48
309	376335.97	580151.67
310	376331.26	580144.62
330	376330.37	580129.72
317	376341.17	580126.76

Latvijas koordinātu 1992. g. sistēma  
Mēroga koeficients 0.899679

Platība 272 m²



- Aprobežojumi
- 1 - Valsts autoceļa V188 30m aizsargjosla - 12m 262m²
  - 2 - 0.44kV elektrisko tīklu pievadu līnijas 2m aizsargjosla - 15m 61m²

ROBEŽU APRĀSIS:  
A - B Valsts autoceļš  
B - A Kocēnu pag. pašvaldības zeme

Mērogs 1:500  
VZD uzskaites № \_\_\_\_\_

VZD Vidzemes reģionālās nodaļas Posulījuma izpildes pārvaldes Mērniecības un topogrāfijas nodaļa			
Veidēja v.i.	<i>[Signature]</i>	I. Dzīva	16.05.2002.
Izstrādātāja	<i>[Signature]</i>	M. Huga	01.03.2002.
Plāni zīmēja	<i>[Signature]</i>	S. Sprunciņš	30.05.2002.