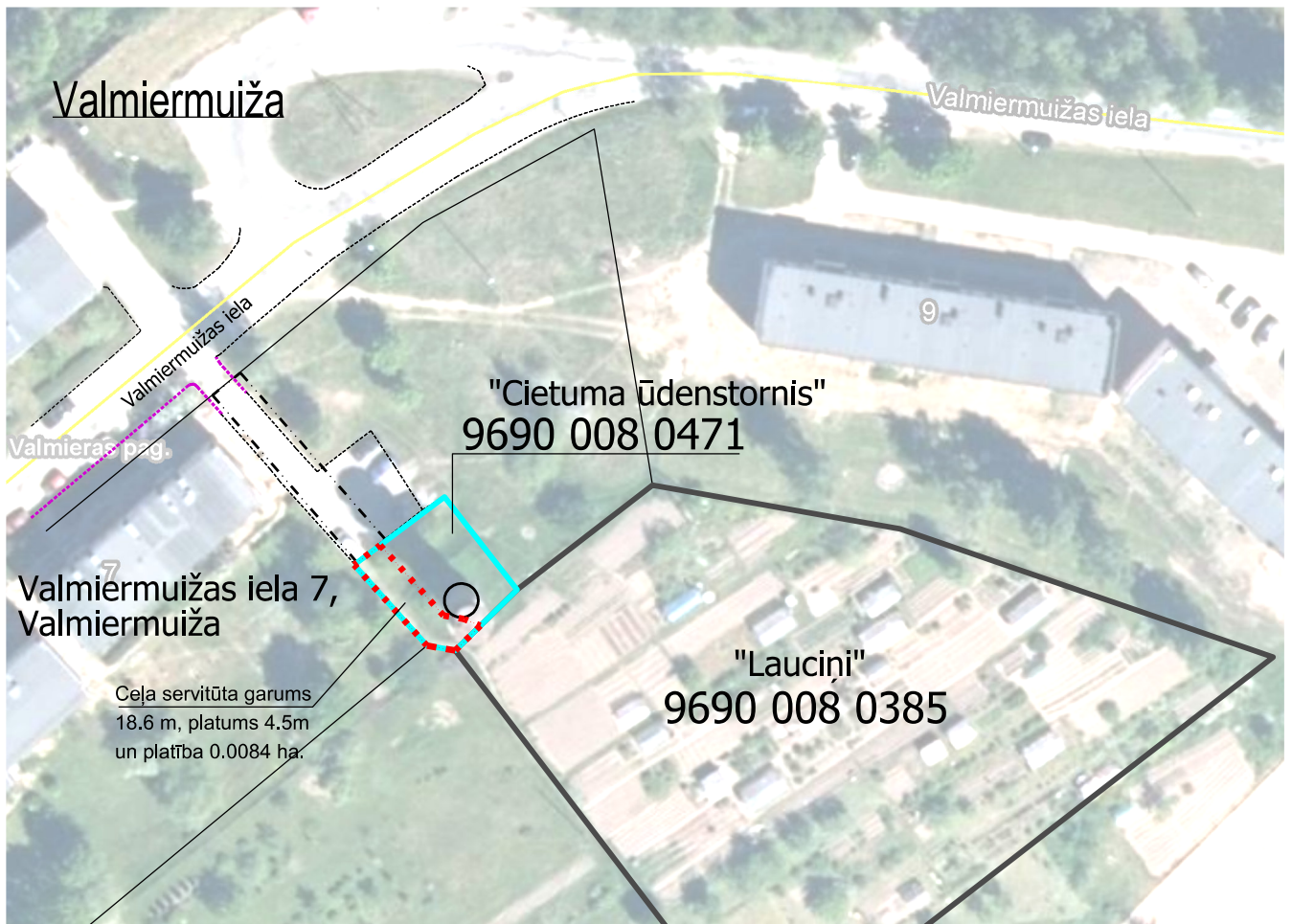


# Ceļa servitūta grafiskais attēlojums

## Valmiermuižā, Valmieras pagastā, Valmieras novadā






Zemes vienība "Lauciņi" ar kad. apz. 9690 008 0385 ar platību 0.4589 ha.  
Zemes vienība "Cietuma ūdenstornis" ar kad. apz. 9690 008 0471 ar platību 0.0255ha.

M 1:1000



Ceļa servitūta garums  
18.6 m, platums 4.5m  
un platība 0.0084 ha.

### Apzīmējumi

-  zemes vienības robeža uz kuras dibina servitūtu
-  zemes vienības robeža par labu kurai dibina servitūtu
-  plānotais ceļa servitūts
-  esošais ceļa servitūts
-  zemes vienības kaimiņu robeža - piekļūšana

**9690 008 0385** zemes vienības kadastra apzīmējums

 ceļa mala



būve

Piezīme.

Skice izstrādāta uz VZD kadastra un ADTI planšetes datiem.

SIA "Vidzemes mērnieks"  
mērnieks Raitis Kozulāns 16.05.2024.